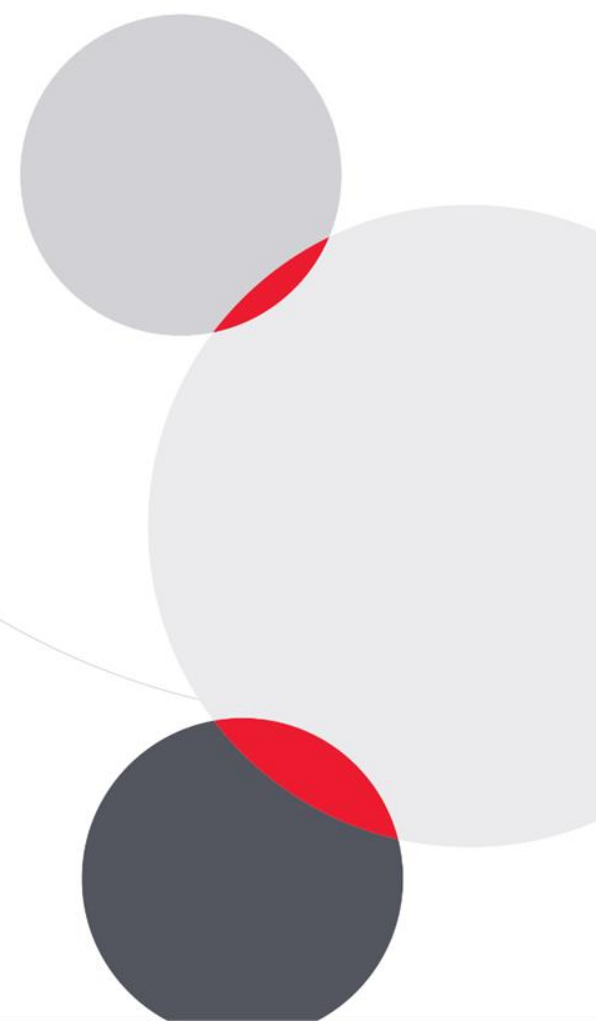


# HARMONIC RESONANCE

RHYTHM OF NATURE,  
RHYTHM OF LIFE

Participant ID : ASDA26-41707



# Design Concept Summary

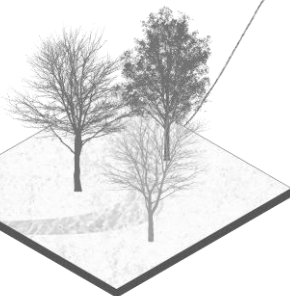
“ การสร้างแรงบันดาลใจ คือ ความไม่ตั้งใจของธรรมชาติที่เกิดขึ้น จนทำให้เรานึกถึงและจินตนาการไปพร้อมกับมัน ”

เสียงคือคลื่นความถี่ที่เกิดขึ้นได้ตามธรรมชาติทั้งที่ตั้งใจและไม่ตั้งใจ เสียงจึงถือเป็นสิ่งที่เราสามารถควบคุมให้เกิดและปรับมันได้ แต่จะเป็นอย่างไรหากเราสร้างความไม่ตั้งใจในความคิดประจำวันของผู้คนให้เกิดเป็นประสบการณ์ที่แตกต่างกันได้ในทุกๆวันอย่างการสร้างเสียงโน้ตดนตรีผ่านการใช้งานในห้องน้ำ การสร้างเสียงดนตรีผ่านงานออกแบบจึงถือเป็นความท้าทายและสามารถสร้างแรงบันดาลใจให้กับผู้ที่เข้ามาใช้งานได้จริงๆ

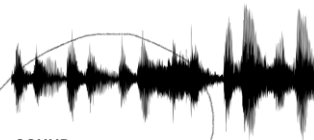
RELAXING



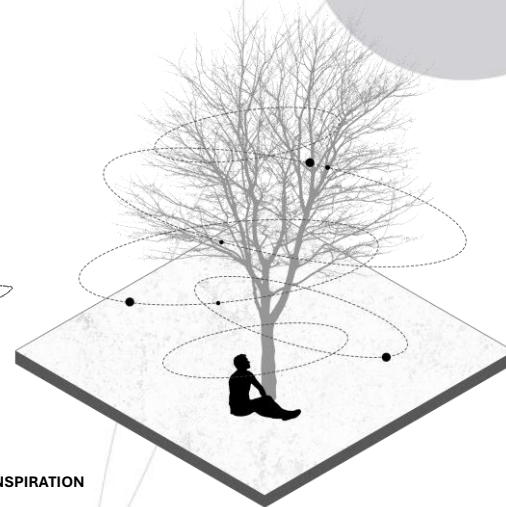
NATURE



SOUND



INSPIRATION



# Design: Floor Plan and Elevations

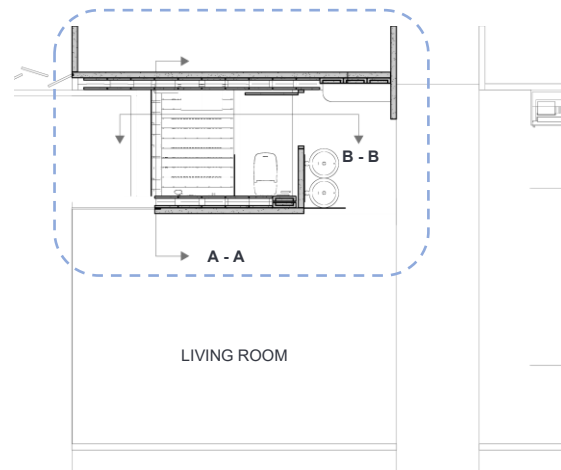
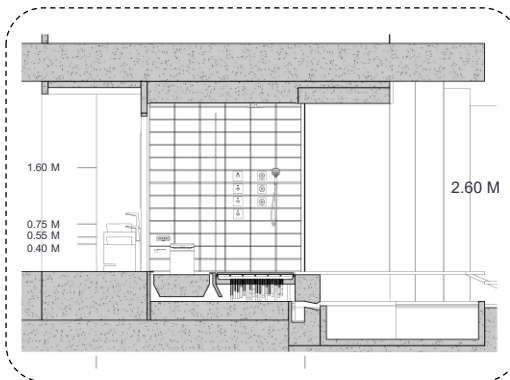
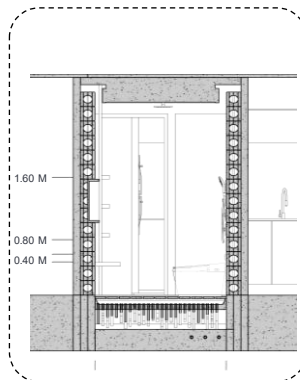
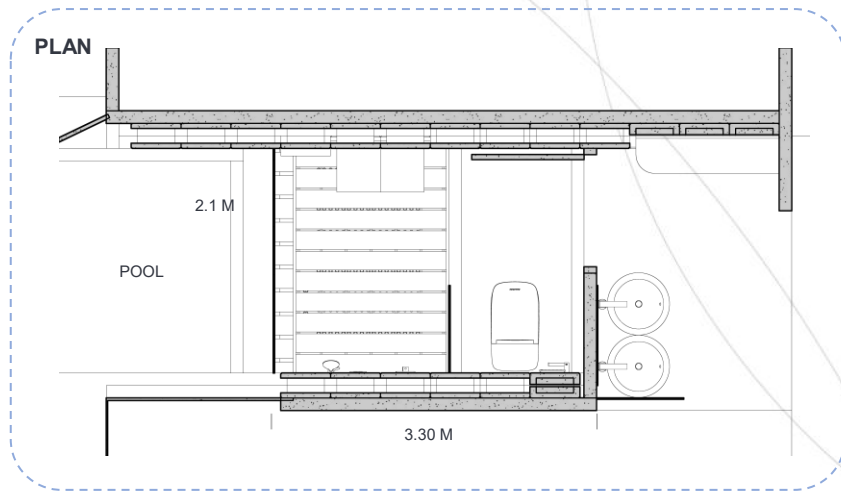
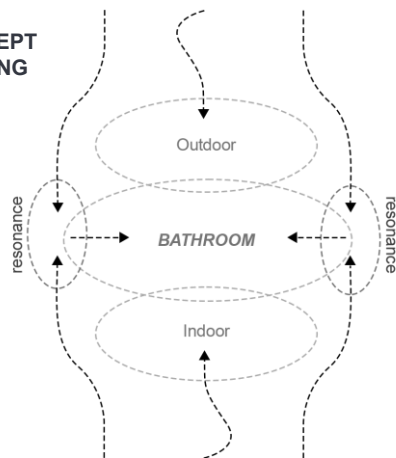
## ZONING FOR ORGAN

การออกแบบห้องน้ำได้คำนึงถึงบริบทรอบข้างของตัวมัน เพื่อที่จะได้นำองค์ประกอบภายนอกมารวมใช้กับองค์ประกอบภายใน โดยการดึงเข้าโดยตรงผ่านวัสดุและการกั้นผนังอาคารและดึงผ่านตัวกลางอย่างท่ออากาศและดึงผ่านตัวกลางอย่างท่อเสียงที่ช่วยทำหน้าที่เป็นตัวสร้างเสียงและขยายเสียงของห้องน้ำรวมทั้งระบบดังกล่าวยังสามารถช่วยดึงการไหลเวียนของอากาศเข้าอาคาร

**Total Bathroom Area  
in sqm (including wall  
& columns)**

**6.93 sqm.**

## CONCEPT PLANING



# Design Visuals: Overview

## RHYTHM OF NATURE, RHYTHM OF LIFE

“เสียงแห่งสายน้ำจากการไหลผ่าน”

สายน้ำที่ลมพัดผ่านเกิดเป็นคลื่นน้ำเล็กๆ  
กระทบผนังไหลเข้าสู่พื้นอาคาร เป็นจังหวะ  
ของธรรมชาติที่ไม่มีใครกำหนด แต่เรา  
เลือกที่จะสร้างสิ่งธรรมชาติสร้างขึ้นอย่าง  
เสียงผ่านการนำสายน้ำและผู้คนเข้ามาเป็น  
ส่วนหนึ่งของจังหวะของท่วงทำนอง

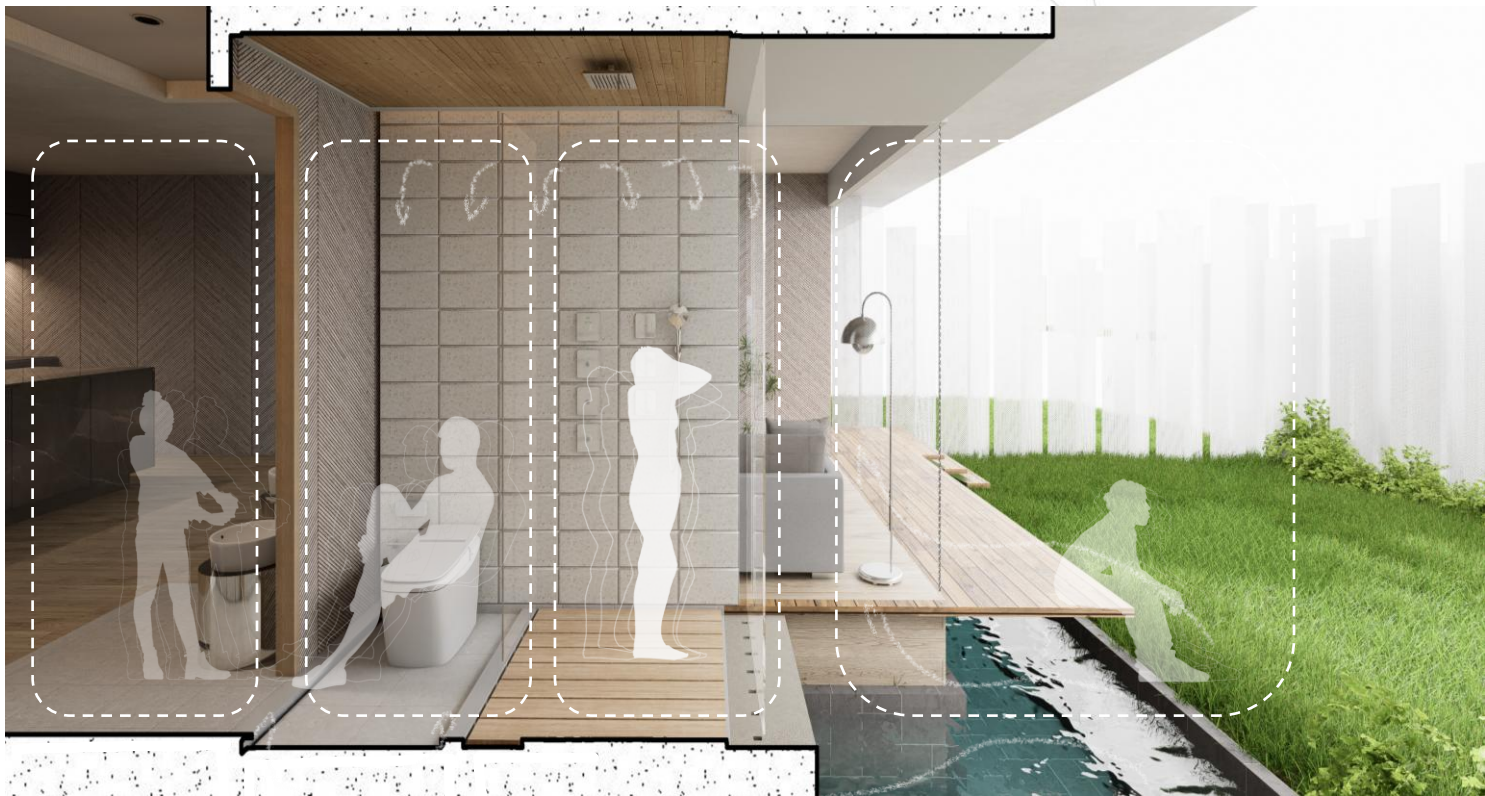


# Design Visuals: Full Bathroom

## MELODY

“ห้องทำนองของผู้คนผ่านการใช้งาน  
ในทุกๆ วัน”

ห้องน้ำไม่ได้เป็นเพียงพื้นที่เพื่อการ  
ใช้งานส่วนตัวเพียงอย่างเดียว แต่  
ห้องน้ำสามารถเป็นพื้นที่ที่เชื่อมโยง  
ประติสัมพันธ์ของผู้คนภายในบ้าน  
เข้าด้วยกันถึงแม้จะไม่ได้ใช้งาน  
ห้องน้ำพร้อมกัน เพราะห้องทำนอง  
ของคนสามารถเกิดขึ้นได้ทุกครั้ง  
ที่ธรรมชาติเริ่มทำงาน กิจวัตรของ  
คนล้วนแล้วก็สามารถสร้าง  
เสียงดนตรีที่เชื่อมผู้คนเข้าด้วยกันได้  
แม้ต่างการใช้งานก็ตาม



WASH HAND



TOILET



TAKE SHOWER



RELAXING

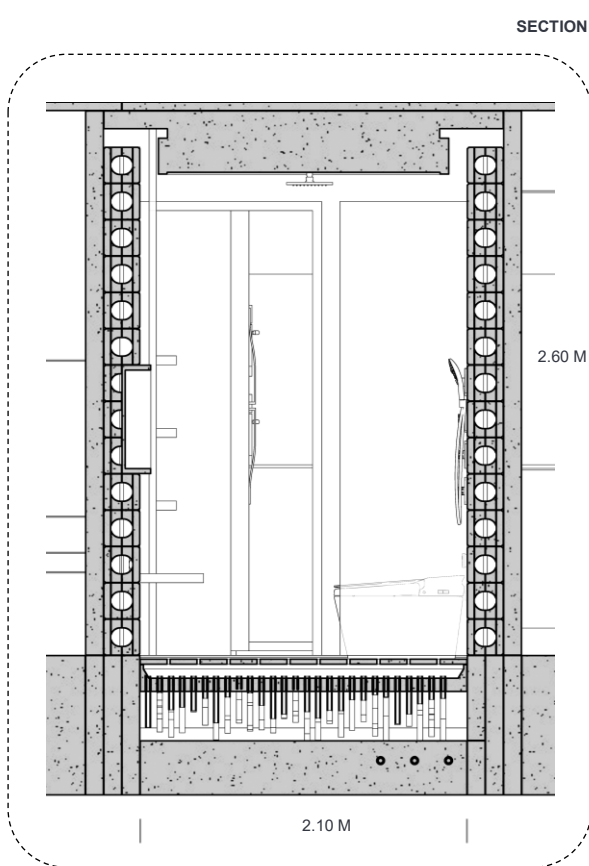
# Design Visuals: Shower Area

## SOUND OF RAINFALL

“เสียงแห่งสายน้ำจากการไหลผ่าน”

สายน้ำแห่งการไหลเวียนของน้ำ เมื่อมีการใช้งาน เสียงที่เกิดจากน้ำที่ตกกระทบผ่านร่างกาย ตกลงไปยังพื้นซึ่งเสียงเหล่านี้เกิดขึ้นและอยู่กับกิจกรรมของเราเป็นประจำ เมื่อนำการออกแบบเข้ามาใช้กับการสร้างบรรยากาศมันจึงทำให้เกิดเสียงของน้ำที่ตกกระทบและไหลผ่านท่อแห่งบทเพลงจึงเกิดเป็นเสียงที่ไพเราะและไม่ซ้ำกันในทุกครั้งที่เราใช้งาน

การใช้งานฝักบัวรวมของรุ่น Easyset สามารถตอบโจทย์การสร้างการผ่อนคลายร่วมกับเสียงเพลงได้เป็นอย่างดีจากความยืดหยุ่นด้านการใช้งาน

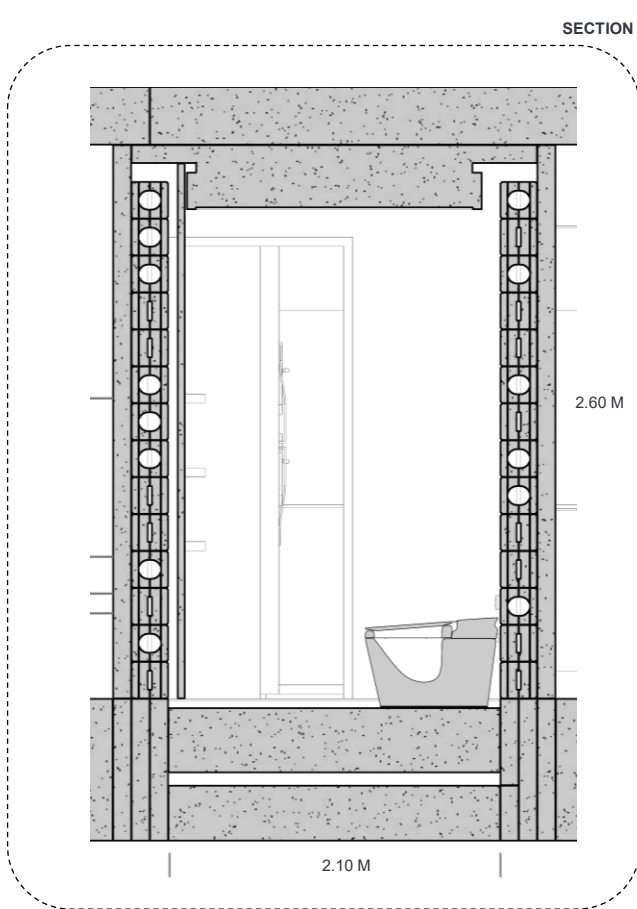


# Design Visuals: Toilet Area

## SOUND OF RELAXING

“เสียงจากการผ่อนคลายตัวเอง”  
การที่เราได้นั่งผ่อนคลายบนโถสุขภัณฑ์รุ่น Plat ที่มีการใช้งานที่ทันสมัยและสร้างเสียงเพลงได้ทำให้การใช้งานของห้องน้ำมีความผ่อนคลายและเหมาะสมกับผู้คนในทุกๆวัย

บริเวณพื้นด้านใต้ของโถสุขภัณฑ์ก็ยังมีส่วนช่วยระบายน้ำได้ดีและสร้างเสียงเช่นเดียวกัน



# Design Visuals: Basin Area

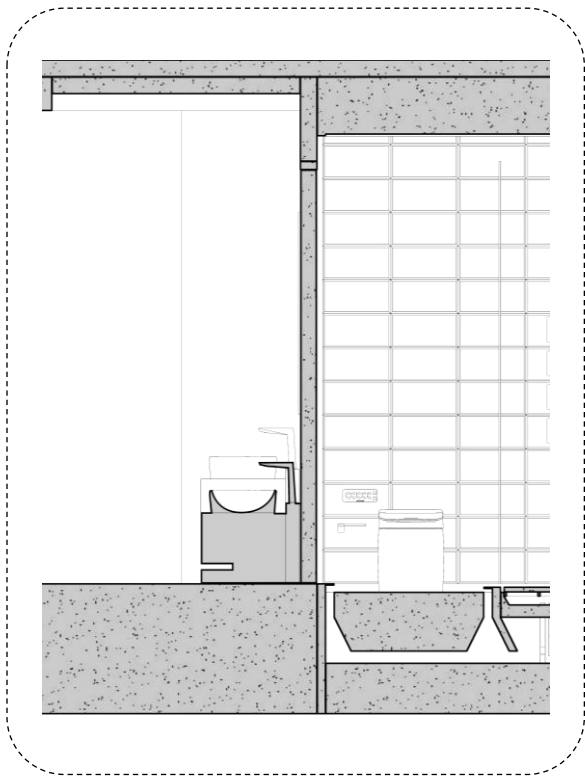
SECTION

## SOUND OF FAMILIARITY

“เสียงของความคุ้นเคยในทุกวัน”

เมื่อการใช้งานห้องน้ำเกิดขึ้นใน  
กิจวัตรของเราเป็นประจำ ทุกๆวัน  
ทำให้ผู้คนคุ้นเคยกับห้องน้ำที่เรา  
ใช้งานอยู่เป็นประจำ เราจึง  
ออกแบบให้การใช้งานของอ่างล้าง  
มือไม่ได้เป็นเพียงแค่ส่วนภายใน  
ห้องน้ำ แต่ยังหันตัวเอาออกมา  
เพื่อให้สามารถใช้งานรวมกันกับ  
การใช้งานอื่นได้

จึงเหมาะกับการใช้งานที่เรียบง่าย  
สำหรับผู้คนทุกวัย ก๊อกน้ำ  
อัตโนมัติรุ่น Line-sensor และ  
อ่างรุ่น Acasia จึงตอบโจทย์กับ  
การใช้งานในส่วนนี้



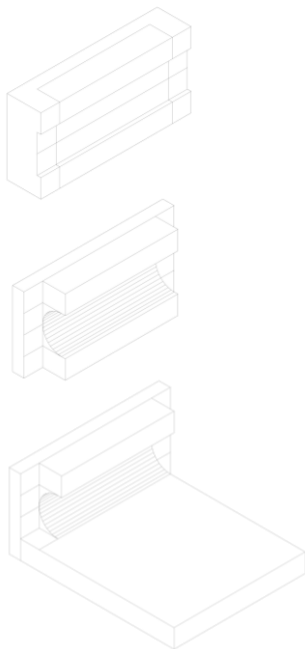
# Design Visuals: Optional Images/ Information

## CONTRACTING AND EXPANDING

### CUSTOM BRICK

การแบ่งส่วนที่ช่วยให้เสียงถูกขยายและถูกซับในเวลาเดียวกันผ่านการแบ่งวัสดุ โดยวัสดุที่ใช้หน้าเสียงและกรอกเสียงคือ บล็อกอิฐมวลเบารูปทรงพิเศษที่มี 3 รูปแบบทั้งนำเสียง บล็อกเสียง และชั้นวางของ อีกทั้งตัวบล็อกอิฐสามารถทำหน้าที่ยกช่องท่อไปในตัวด้วยทำให้ง่ายการบำรุงรักษาในระยะยาว และเป็นฉนวนกันความร้อนที่ดีอีกเช่นเดียวกัน

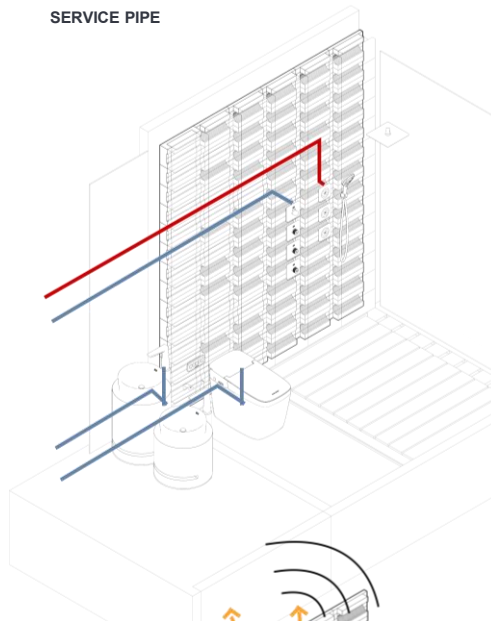
BRICK OPTION



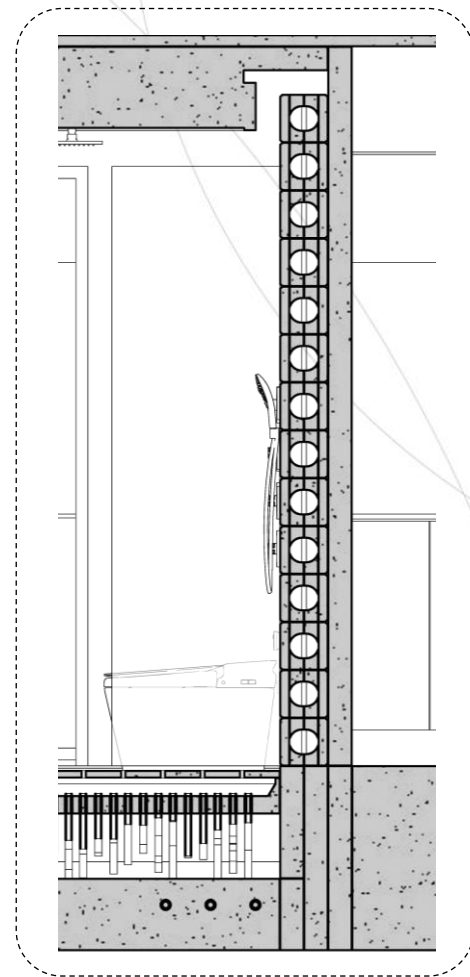
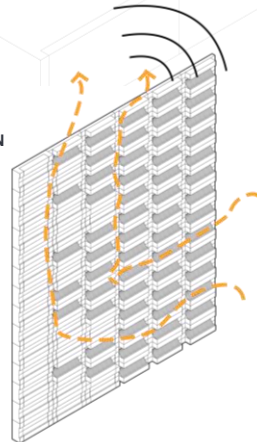
PIPE LEIGHT OPTION



SERVICE PIPE



VENTILATION



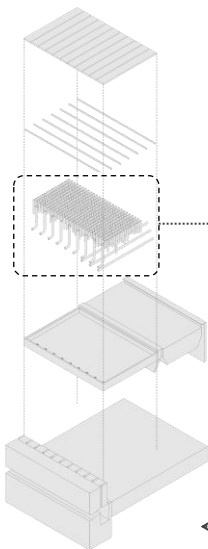
# Design Visuals: Optional Images/ Information

## RESONANCE FLOOR

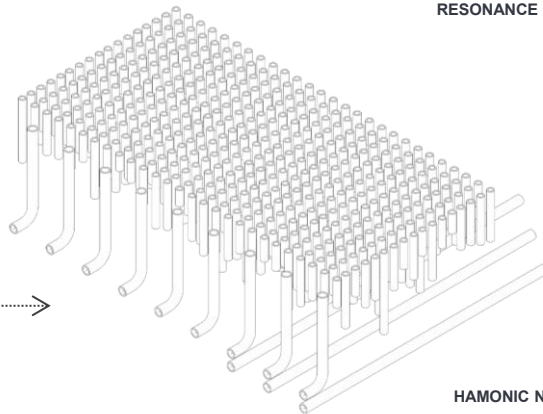
พื้นสร้างเสียงจากการนำเสียงและลมจากภายนอกเข้ามาด้านตัวอาคารผ่านช่องท่อ resonance จึงทำให้เกิดเสียงโน้ตดนตรีที่แตกต่างกันต่างแต่ละช่วงเวลา

ส่วนพื้นที่ด้านในห้องน้ำได้สร้างพื้นที่ช่องท่อที่ช่วยในการระบายน้ำออกเป็นพื้นที่ที่สร้างเสียงทุกครั้งที่มีการอาบน้ำร่วมกับผลิตภัณฑ์รุ่น Easyset ทั้งหมด จึงทำให้เกิดย่านเสียงและความถี่ที่แตกต่างกันตามการใช้งาน

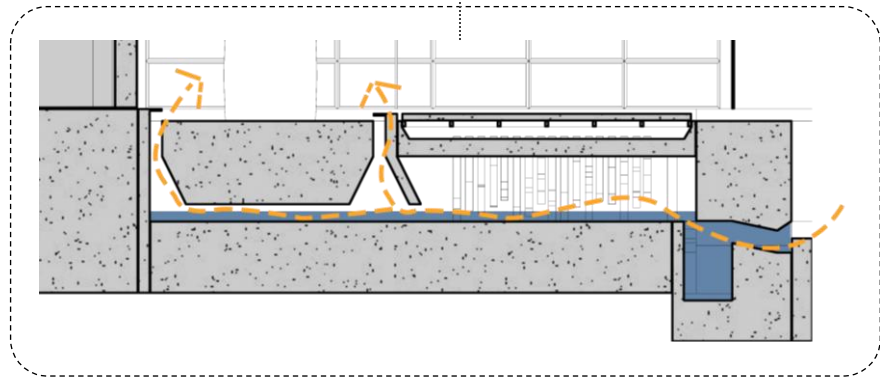
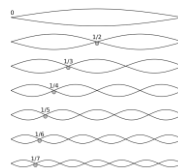
FLOOR DETAIL



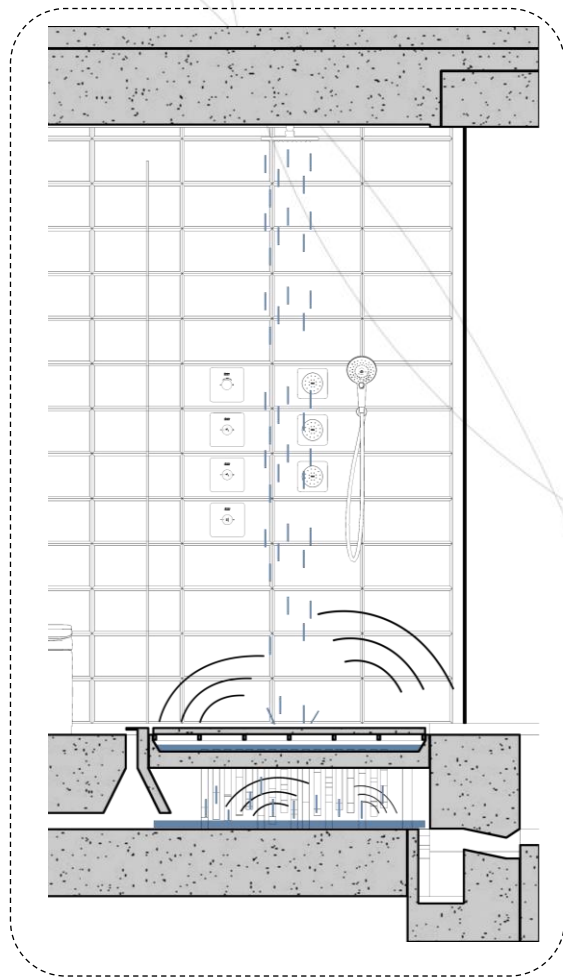
RESONANCE PIPE



HARMONIC NOTE



OUTSIDE EFFECT

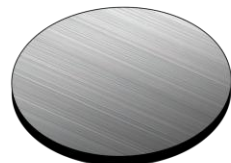
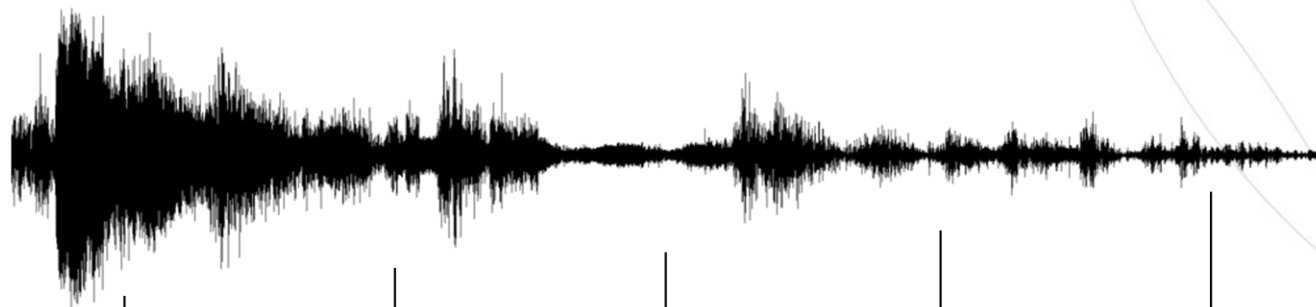


INSIDE EFFECT

# Specifications: Colors, Materials and Finishes

## SOUND THROUGH MATERIAL

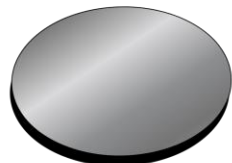
การเลือกวัสดุที่ส่งผลต่อการสะท้อนของเสียงและซับเสียงตามการใช้งานที่ต่างกันของห้องน้ำ โดยการใช้วัสดุพรมและขรุขระในการช่วยซับเสียงและใช้วัสดุเรียบวาวในการสะท้อนและขยายเสียงของห้องน้ำ



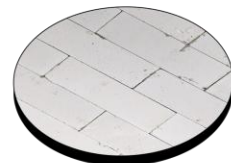
STAINLESS



WOOD



ANTI-SLIP TILES



LIGHTWEIGHT BRICK



STONE TILE

# American Standard Products Specified

## PRODUCT





ในส่วนของผลิตภัณฑ์จะเลือกใช้ตามความเหมาะสมของการใช้งานในแต่ละวัย ความทนทาน ความสวยงาม และความเกี่ยวข้องกับแนวคิดของการออกแบบที่เน้นไปที่การสร้างเสียงสำหรับการสร้างแรงบันดาลใจของผู้ที่เข้ามาใช้งาน

	Product Name	Product Image	Reason for Selection
1	Plat 4/6l Smart Toilet (Auto Seat And Music Function)		เนื่องด้วยห้องน้ำถูกออกแบบให้มีการเล่นเรื่องเสียง โทลสุขภัณฑ์รุ่นนี้ที่มีระบบการใช้งานที่อัจฉริยะและมีเพลงในตัว จึงเหมาะแก่การใช้งานเพื่อผ่อนคลายและสร้างบรรยากาศให้กับห้องน้ำ
2	Acacia Evolution Round Vessel Basin		อ่างรุ่นนี้มีรูปทรงกลมกลมซึ่งช่วยให้การกระจายเสียงดีขึ้นเมื่อมีการไหลผ่านของน้ำขณะใช้งานห้องน้ำ
3	Line-sensor Technology Square Sensor Faucet		ก๊อกน้ำรุ่นนี้เป็นระบบเซ็นเซอร์อัจฉริยะ จึงเหมาะกับผู้คนในทุกช่วงวัยที่มีความสะดวกในการใช้งานไม่เหมือนกัน
4	Body Shower With Concealed Body		ฝักบัวผนัง 3 ระดับเหมาะแก่การใช้งานในทุกระดับความสูง รวมถึงระดับความสูงแบบfixช่วยให้การสร้างเสียงสามารถเกิดได้อย่างมีเสถียรภาพ

# American Standard Products Specified

## PRODUCT




ในส่วนของผลิตภัณฑ์จะเลือกใช้ตามความเหมาะสมของการใช้งานในแต่ละวัย ความทนทาน ความสวยงาม และความเกี่ยวข้องกับแนวคิดของการออกแบบที่เน้นไปกับการสร้างเสียงสำหรับการสร้างแรงบันดาลใจของผู้ที่เข้ามาใช้งาน

	Product Name	Product Image	Reason for Selection
5	EasySET water level adjuster for flexible shower hose.		ตัวปรับน้ำจากฝักบัวมือจับ ช่วยเพิ่มความยืดหยุ่นในการใช้งาน
6	EasySET water level adjuster for fixed shower head.		ตัวปรับน้ำจากฝักบัวเหนือหัว ช่วยเพิ่มความยืดหยุ่นในการใช้งาน
7	EasySET water level adjuster for fixed shower head.		ตัวปรับน้ำจากฝักบัวผนัง ช่วยเพิ่มความยืดหยุ่นในการใช้งานและช่วยเลือกระดับความสูงให้เหมาะกับผู้ใช้งานหลายช่วงวัย
8	EasySET freestanding shower mixer tap with temperature control valve.		ตัวปรับน้ำร้อน - เย็นเพื่อความเหมาะสมในการใช้งาน

# American Standard Products Specified

## PRODUCT

ในส่วนของผลิตภัณฑ์จะเลือกใช้ตามความเหมาะสมของการใช้งานในแต่ละวัย ความทนทาน ความสวยงาม และความเกี่ยวข้องกับแนวคิดของการออกแบบที่เน้นไปที่การสร้างเสียงสำหรับการสร้างแรงบันดาลใจของผู้ที่เข้ามาใช้งาน

	Product Name	Product Image	Reason for Selection
9	Square 300x300mm Rain Shower Head (Brass)		ฝักบัวเหนือหัวสำหรับผู้ใช้งานที่ต้องการความทั่วถึงของการอาบน้ำ
10	Easaset Exposed Bath & Shower Auto Temperature Mixer With Shower Kit		ฝักบัวมือจับสำหรับเพิ่มความยืดหยุ่นในการใช้งาน
11	Acacia Evolution Tissue Holder		ที่ห้อยทิชชู ดีไซน์เรียบหรูทันสมัย และแข็งแรง สำหรับทางเลือกในการทำความสะอาด

# Appendix

## Design Story – Limit to 150 words per answer.

- What is the inspiration for your design?

การตีความความหมายของคำว่า “แรงบันดาลใจ” ให้ออกมาในรูปแบบงานออกแบบ จึงทำให้นึกถึงว่าแรงบันดาลใจคือ ความไม่ตั้งใจของธรรมชาติที่เกิดขึ้น จนทำให้เรานึกถึงและจินตนาการไปพร้อมกับมัน เสียงจึงเป็นสิ่งที่อยู่รอบตัวเราแล้วสามารถนำมาใช้ในการออกแบบพื้นที่ห้องน้ำได้

- How does the design fulfill the need of the target users?

ตอบโจทย์ได้ด้านการใช้งานที่หลากหลาย และสามารถมอบความผ่อนคลายที่คนทุกรุ่นสามารถเข้าถึงได้ผ่านเสียงเพลงและเสียงของธรรมชาติที่เกิดขึ้นภายในห้องน้ำได้

- How does the design fulfill the design challenge?

การมองโจทย์ในมุมมองที่แตกต่างแต่ไม่ซับซ้อน ทำให้งานออกแบบตอบโจทย์ทั้งด้านแนวคิดและการใช้งานจริง

- How does the choice of products contribute to the purpose of the design?

เป็นองค์ประกอบหลักที่ทำให้ผู้ใช้งานเข้าถึงประสบการณ์การใช้ห้องน้ำที่ตีรวมไปกับการสร้างบรรยากาศผ่านงานออกแบบและผลิตภัณฑ์ของทางแบรนด์



Let your ideas transform  
everyday routines into  
meaningful experiences!

*American Standard*

