

as:da
American Standard
Design Award 2026



Inspiring Everyday Living

Design Entry Template



American Standard



Design Entry Template Guidelines

You will find the following slides in this Submission Template with specific titles and requirements for your submission as indicated below. Total number of your submission should not exceed 15 slides, beginning with (Slide 1: Project Name) and ends with (Slide 15: Qualification Checklist).

SLIDE 1:
Project Name

Input a concept title that reflects your idea.

SLIDE 2:
Design Concept

Describe your concept in a nutshell, keep it within 150 words.

SLIDE 3:
Design: Floorplan and Elevations

Organize your drawings to tell your story.

SLIDES 4-10:
Design: Visuals

Present your concept with your renderings.

- Slide 4: Overview
- Slide 5: Full Bathroom
- Slide 6: Shower Area
- Slide 7: Toilet Area
- Slide 8: Basin Area
- Slide 9 & 10: Optional Images/Information

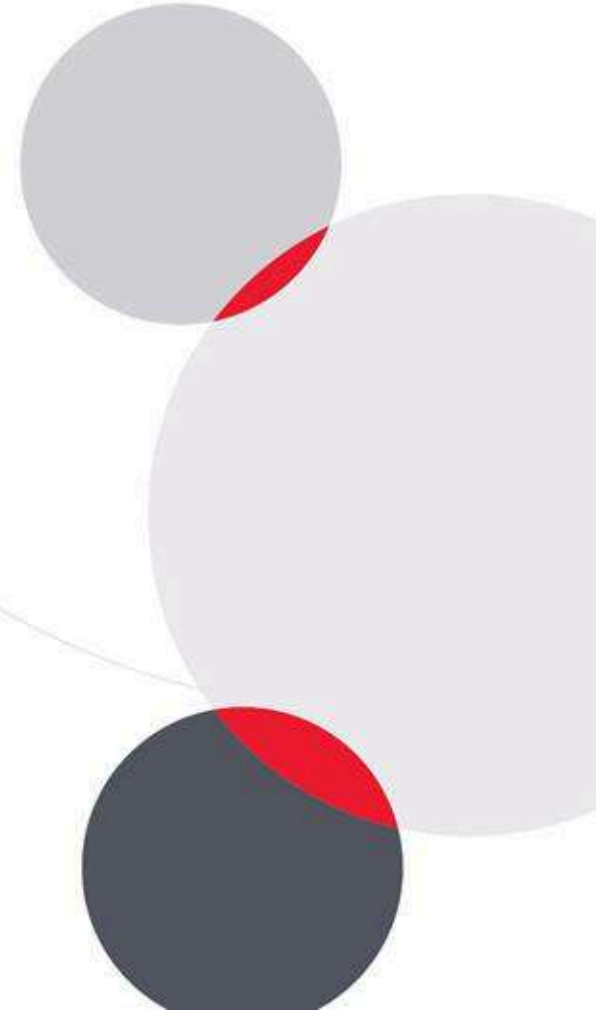
SLIDE 11-12:
Specifications: Colors, Materials and Finishes

SLIDE 13:
American Standard Products Specified
List down the products that are used in your design.

SLIDE 14:
Appendix
Elaborate your design story.

SLIDE 15:
Qualification Checklist
Before submission, review this list.

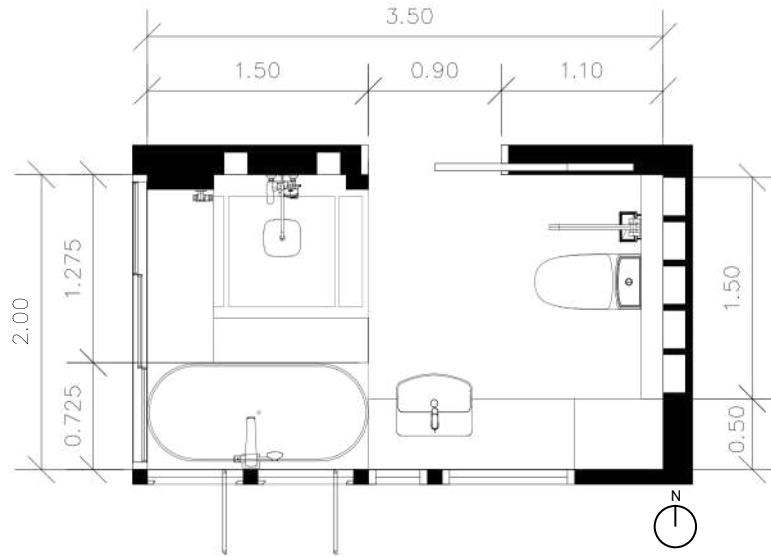
Bath&Play station
ASDA26-41173



เมื่อเรานึกถึง สวนน้ำ เรามักจะสถานที่ที่สร้างความทรงจำดี ๆ ระหว่างครอบครัว

ในวันพักผ่อนเรามักจะมีความทรงจำเกี่ยวกับครอบครัวในสถานที่ต่าง ๆ แตกต่างกันไป
แต่เมื่อนึกถึงการได้ไปเที่ยวที่สวนน้ำก็เป็นทีที่เต็มไปด้วยความสุขและความผ่อนคลาย
จึงนำมาเป็นแรงบันดาลใจในการออกแบบ
ให้ห้องน้ำเป็นมากกว่าห้องน้ำ เป็นที่ที่ครอบครัวใช้เวลาด้วยกัน ให้เป็นพื้นที่ที่คนในครอบครัว
เข้ามามีปฏิสัมพันธ์กัน
เหมือนการได้ไปเที่ยวพักผ่อนที่สวนน้ำได้ในทุก ๆ วัน
จึงนำองค์ประกอบต่าง ๆ มาใส่ในห้องน้ำให้ รวมถึงใช้สีที่สร้างความอบอุ่น เป็นกันเอง เพื่อสร้าง
บรรยากาศแห่งความทรงจำไว้ที่บ้าน

Design: Floor Plan and Elevations



Total Bathroom Area
in sqm (including wall
& columns)

7 sq.meter



Elevation 1



Elevation 2



Elevation 3



Elevation 4

Design Visuals: Overview

การออกแบบห้องน้ำครั้งนี้คำนึงถึงอายุที่ต่างกันของผู้ใช้งาน การสร้างความรู้สึกและความทรงจำ ความหลากหลายของการใช้งานที่จะเกิดขึ้นในบ้าน จึงใส่แนวคิดในรายละเอียดต่าง ๆ ที่กล่าวในลำดับต่อไป

รับแสงธรรมชาติ



da
American Standard
Design Award 2026

Design Visuals: Full Bathroom

ห้องน้ำในบ้านก็เป็นสิ่งที่มีแนวโน้มไปด้วยความทรงจำ การเปลี่ยนแปลงผ่านและการเติบโต เราทุกคนก็มีภาพของห้องน้ำในบ้านที่แตกต่างกันออกไป

การออกแบบห้องน้ำก็สามารถสร้างให้เกิดความทรงจำดีๆ ระหว่างครอบครัวได้ การออกแบบจึงใส่ใจในทุกๆ รายละเอียด ทั้งในเรื่องการใช้งานที่เหมาะสมกับทุกช่วงวัย ความรู้สึกและปรากฏการณ์ใหม่ ๆ



Design Visuals: Shower Area

ส่วนอ่างน้ำ ออกแบบเพื่อให้เป็นที่ที่สมาชิก ในครอบครัวสามารถมี ปฏิสัมพันธ์กันได้โดยได้ทำให้ โชนฝักบัวและโชนอ่างอาบน้ำ อยู่ติดกัน และเพิ่มที่นั่ง ให้ สามารถทำกิจกรรมร่วมกันได้

ตั้งใจออกแบบให้ผู้ใช้งานเกิดความทรงจำของการได้ไปเล่น ในสระว่ายน้ำ โชนอ่างน้ำฝักบัวให้ความรู้สึก เหมือนการชำระล้างตัวก่อนลง สระ ส่วนโชนอ่างอาบน้ำให้ ความรู้สึกเหมือนได้ลงในสระ ว่ายน้ำเป็นการได้ผ่อนคลายความทรงจำผ่านการใช้งาน

นอกจากนี้องค์ประกอบของการออกแบบ เช่น พื้นหิน แกรนิต ที่นั่งไม้ หน้าต่างรับ แสง ก็ช่วยสร้างบรรยากาศ ของการเป็นส่วนนี้



Design Visuals: Toilet Area

โซนชักโครก
ชักโครกที่แยกออกมา
จะใช้ทำธุระส่วนตัว ก็เป็นที่นั่งที่
ใช้สำหรับทำกิจกรรมไปพร้อม
ๆ กันได้

ในองค์ประกอบของการ
ออกแบบช่วยให้เกิดความผ่อน
คลาย เช่น การใช้ไม้ใน
เฟอร์นิเจอร์ กระดาษที่ส่องให้
เป็นธรรมชาติ และคอนกรีต
เปลือย



Design Visuals: Basin Area

อ่างล้างหน้าออกแบบให้
เกิดความรู้ผ่อนคลาย
เปิดรับแสงธรรมชาติจากกระจก
ฝ้าด้านหลังกระจก
ออกแบบให้มีเคาท์เตอร์ยาว และ
ตู้เก็บของรองรับการใช้งาน
ต่าง ๆ



Design Visuals: Optional Images/ Information

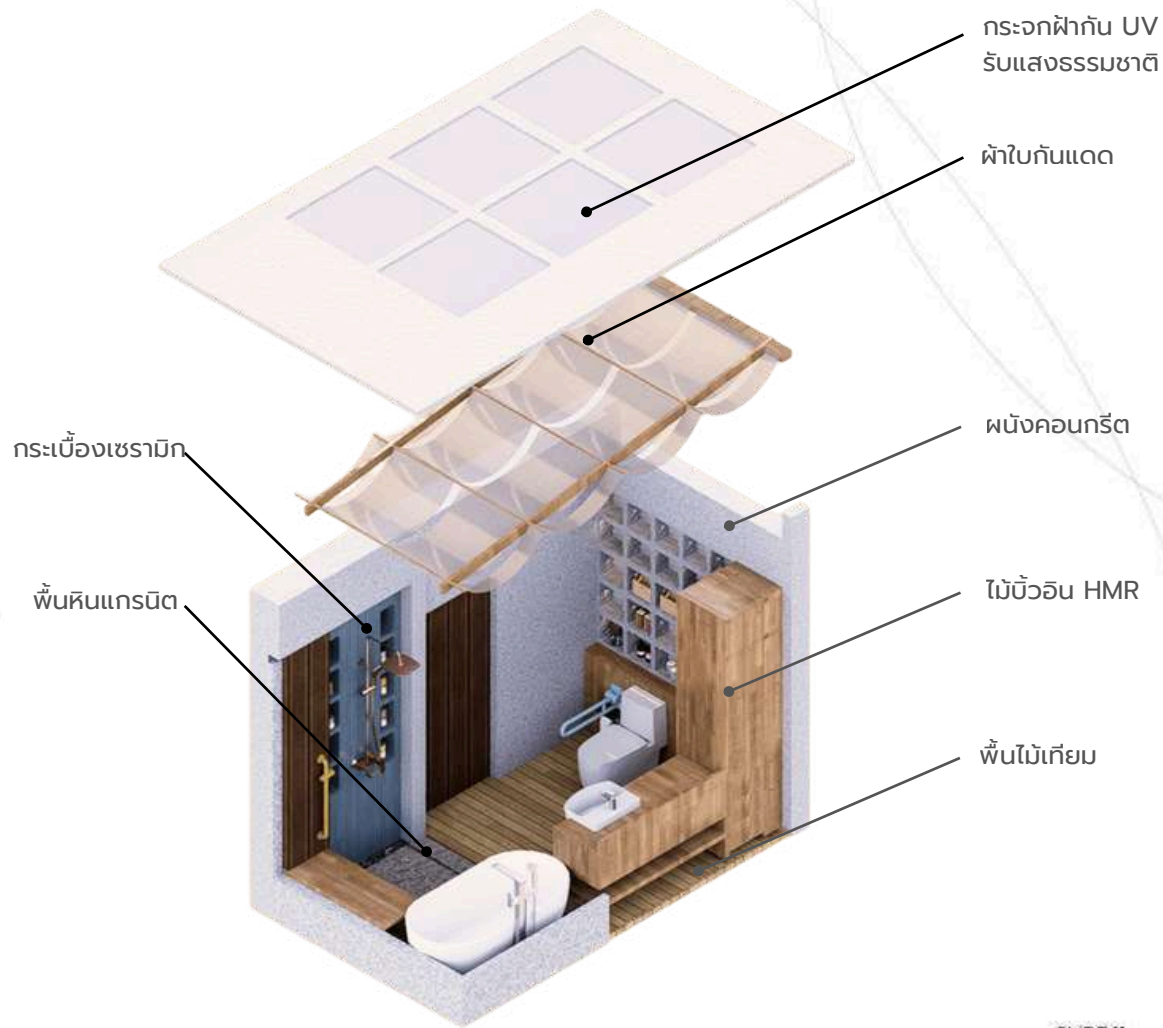
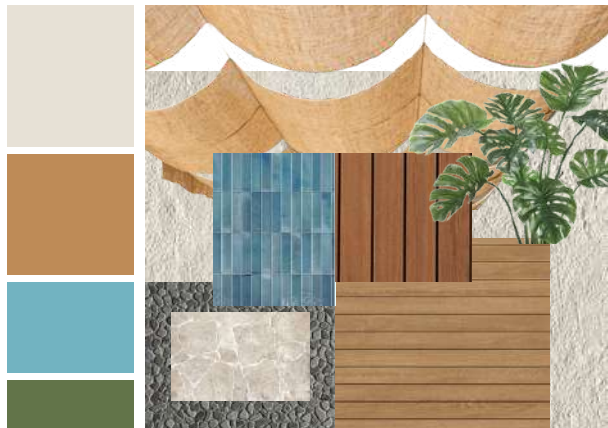
เพดานเป็นกระจกรับแสง และมีบ้านเป็นผ้าใบกันแดดที่ช่วยกันแสงส่วนเกิน ออกแบบให้ห้องน้ำเปิดโปร่งรับแสงธรรมชาติและลม เปิดรับวิวของสวน จากกำแพง 2 ด้าน สร้างบรรยากาศ outdoor ที่ช่วยให้เกิดความผ่อนคลาย เป็นการสร้างพื้นที่ที่ห้องน้ำไม่ใช่ที่การธุระส่วนตัวเพียงอย่างเดียว แต่เป็นที่ที่ทุกคนสามารถมาใช้เวลาร่วมกัน

นอกจากการเชื่อมสัมพันธ์ระหว่างพื้นที่ indoor และ outdoor แล้ว ก็เกิดการเชื่อมสัมพันธ์ระหว่างกิจกรรมและปฏิสัมพันธ์ของผู้ใช้งานไปด้วย เกิดเป็นกิจกรรมใหม่ ๆ ที่สามารถเกิดขึ้นในพื้นที่

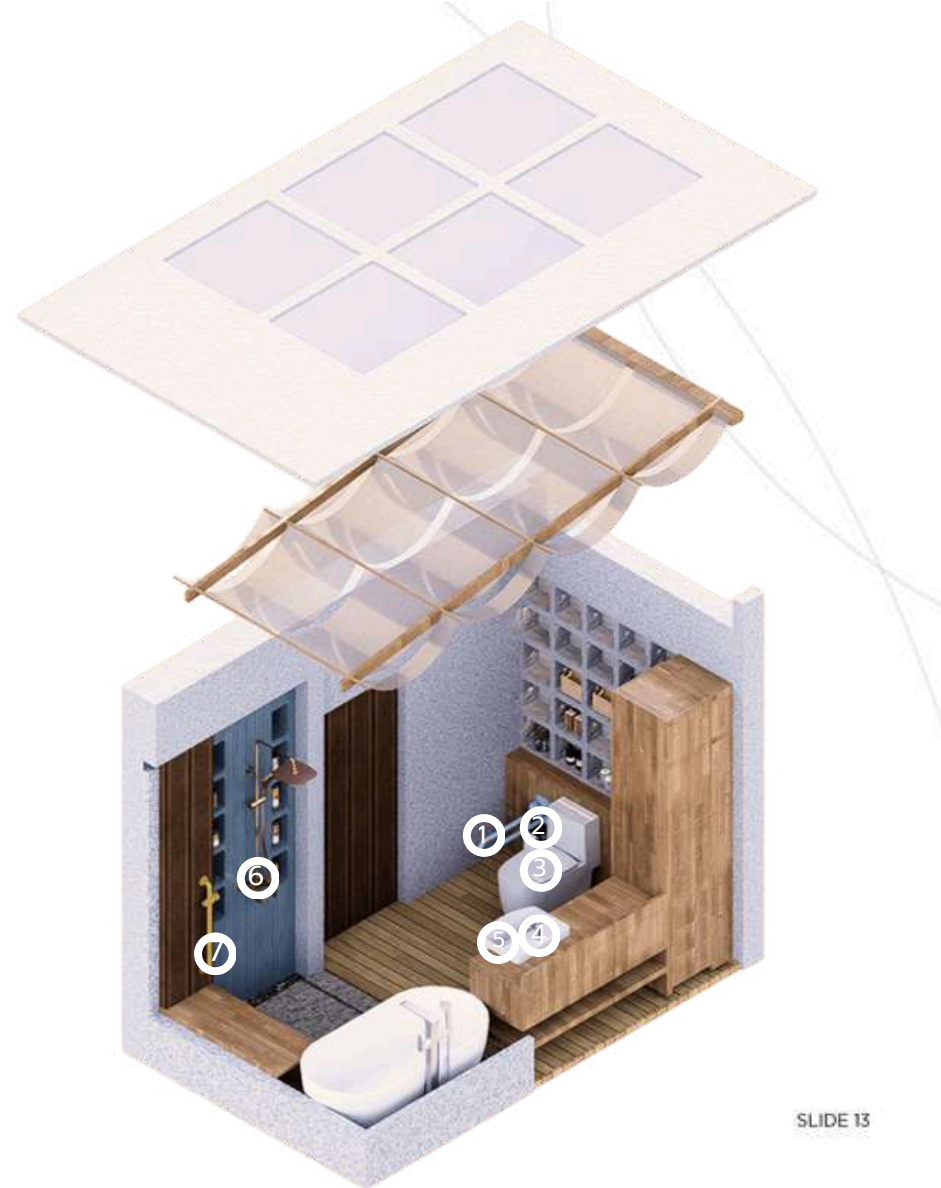


Specifications: Colors, Materials and Finishes

เลือกใช้วัสดุและโทนสี ที่ช่วยให้
นึกถึงสวนน้ำ ไม่ว่าจะกระเบื้องสี
ฟ้าเหมือนสระว่ายน้ำ พื้นไม้ หิน
ผ้าใบกันแดด



	Product Name
1	90 Degree Angle Safety Grab Bar
2	Concept Square Single Tissue Holder_Polished Warm Sunset
3	Loven OP Toilet 305 mm TH
4	Loven Basin Mixer Without Pop-Up Drain
5	Loven Semi Counter Basin W510
6	Signature Exposed Bath&Shower Mixer_Polished Warm
7	Nylon Grab Bar



Appendix

Design Story

- What is the inspiration for your design?
สวนน้ำ สถานที่ที่ได้ใช้เวลาแห่งความสุขและความสุขไปกับครอบครัว จึงออกแบบเพื่อย้อนคืนความรู้สึกและความทรงจำมาไว้ในห้องน้ำบ้าน
- How does the design fulfill the need of the target users?
การออกแบบตั้งใจออกแบบเพื่ออำนวยความสะดวกให้กับทุกช่วงวัย เช่น ราวจับ ที่นั่ง ชั้นเหยียบ ช่วยอำนวยความสะดวกในการทำกิจกรรมต่าง ๆ นอกจากนี้ก็ช่วยให้สมาชิกทุกช่วงวัยสามารถเข้ามาใช้เวลาร่วมกัน เพื่อสร้างความทรงจำดี ๆ ร่วมกัน
- How does the design fulfill the design challenge?
การออกแบบห้องน้ำครั้งนี้ ตั้งใจสร้างปรากฏการณ์ที่สมาชิกในครอบครัวจะได้แบ่งปันประสบการณ์ เกิดห้องที่เป็นมากกว่าห้องน้ำ แต่เป็นห้องน้ำที่สร้างกิจกรรมใหม่ ๆ ในบ้าน
- How does the choice of products contribute to the purpose of the design?
ผลิตภัณฑ์ที่ใช้ส่วนใหญ่มาจาก Loven Collection ที่เด่นในเรื่องดีไซน์ที่โค้งมน สนิบสนุนในเรื่องสุขอนามัย ทำความสะอาดง่าย เหมาะสำหรับใช้งานในบ้าน

Let your ideas transform
everyday routines into
meaningful experiences!

