

SEAMLESS Bathroom Space ASDA22-60615



Design Concept

SEAMLESS

SEAMLESS : ACTIVITY

- “ Flow of Activities ”

สามารถใช้งานหลายๆ Function ได้พร้อมๆกันโดยไม่ต้องรอ

- Centralized Plan

ห้องน้ำอยู่ตรงกลางของบ้าน ทำให้ห้องโดยรอบสามารถใช้งานห้องน้ำได้สะดวก

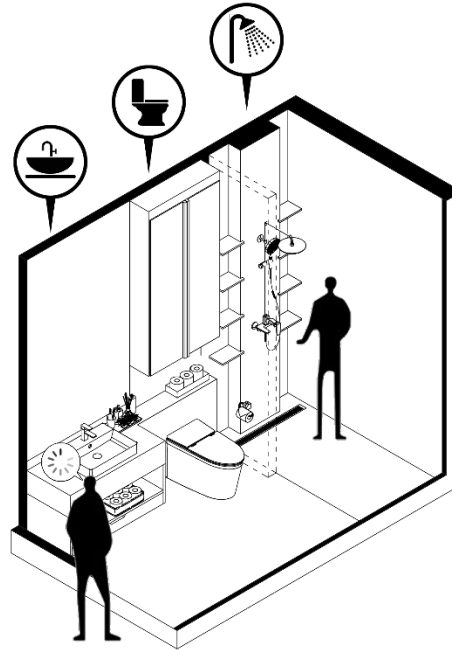
SEAMLESS : SPACE

- “ Flow of Space ”

ทำลายรูปแบบเดิมๆของห้องน้ำที่จะต้องปิดทึบ โดยทำห้องน้ำแบบไม่มีประตูกัน เชื่อมต่อพื้นที่กับส่วนอื่นๆ

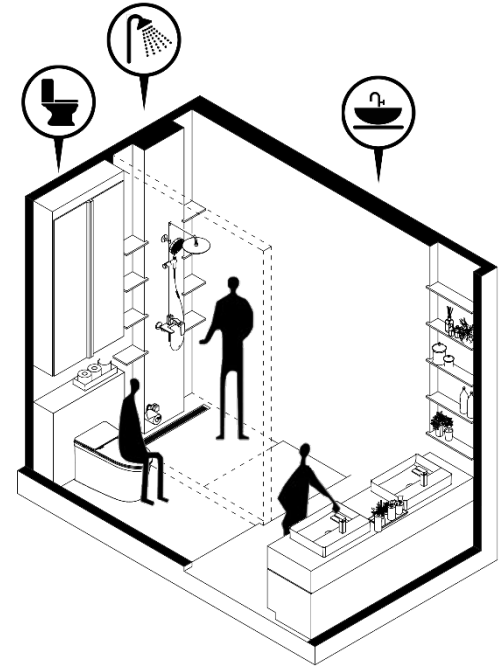
SEAMLESS : MATERIALS

- วัสดุไร้รอยต่อ ลดการสะสมของเชื้อโรค
- วัสดุโปร่งแสงเพื่อนำแสงเข้า สร้างความเชื่อมต่อของพื้นที่ แต่ยังคง privacy ไว้



Typical Bathroom
can't be used at the same time

split function



New Design
3 activities at the same time

SEAMLESS : ACTIVITY

- “ Flow of Activities ”

Provide uninterrupted flow of usage for the users.

- Centralized Plan

Putting bathroom in the middle of the house provides the easy access from all areas.

SEAMLESS : SPACE

- “ Flow of Space ”

Lose the image of the typical bathroom by providing no door bathroom to connect bathroom with other spaces.

SEAMLESS : MATERIALS

- Use seamless materials to help reduce the gap which is the source of germs and bacteria.
- Use translucent materials to bring the light into the space while also providing privacy for the users.

Design: Floor Plan and Elevations

ผังพื้นที่และรูปด้าน

Centralized Plan

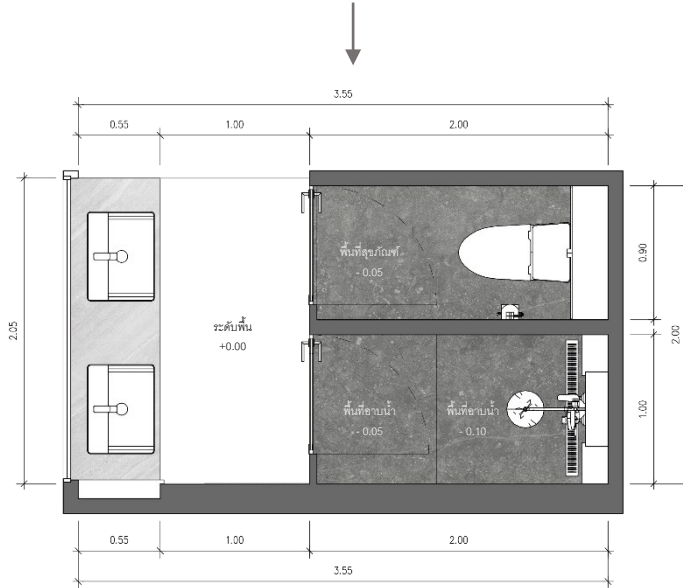
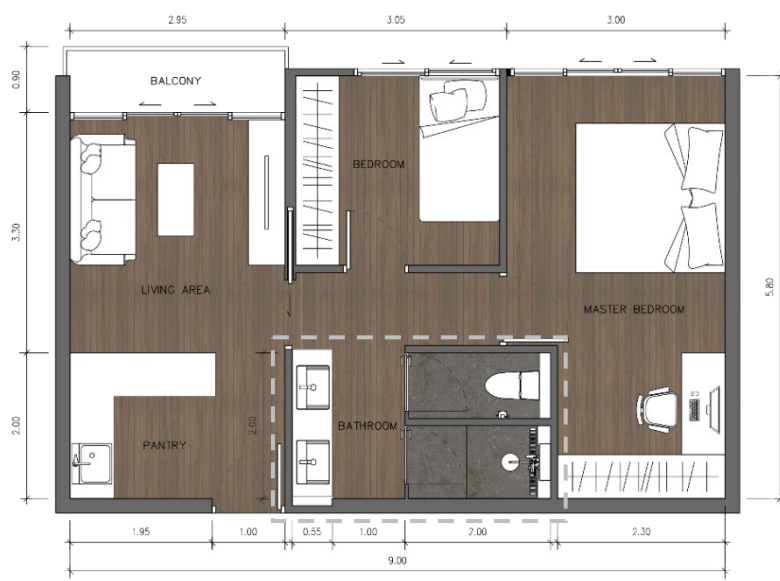
ห้องน้ำอยู่ศูนย์กลางของบ้าน โดยมีห้องอื่นๆอยู่รอบๆ ทำให้ห้องน้ำสามารถเข้าถึงได้ง่ายจากทุกส่วนของบ้าน โดยไม่มีประตูกั้นห้องน้ำช่วยสร้างความเชื่อมต่อกับพื้นที่ส่วนอื่น และช่วยให้บรรยากาศการใช้ห้องน้ำโปร่ง สบายมากขึ้น พื้นที่ 5.1 ตรม.

Centralized Plan

Centralized planning provides the easy access from the other areas around. Exposed bathroom space helps connecting bathroom to other spaces and make the space airier.

PLAN

BATHROOM PLAN



INTERIOR ELEVATION 1



INTERIOR ELEVATION 2



Design Visuals: Full Bathroom

ภาพรวม

ห้องน้ำออกแบบมาให้ใช้งานได้ในเวลาเดียวกันหลายคน ทำให้ใช้งานได้สะดวกสบาย ประหยัดเวลา เหมาะสำหรับครอบครัวที่มีเด็ก และการ Work from Home ที่มีการใช้พื้นที่ห้องนำมาใช้ระหว่างวัน

The bathroom is designed to be used by many users at the same time suits for family which has many members and kid, more convenient and less time consuming.



Design Visuals: Shower Area

พื้นที่อาบน้ำ

Shower มีการลดระดับ2ระดับเพื่อแยกส่วนเปียก ส่วนแห้ง และป้องกันน้ำซึมออกไปนอกห้อง

Wet area and dry area are defined by the differences of floor levels to prevent the leakage of water.



PLAN



SECTION



Design Visuals: Toilet Area

พื้นที่โถสุขภัณฑ์

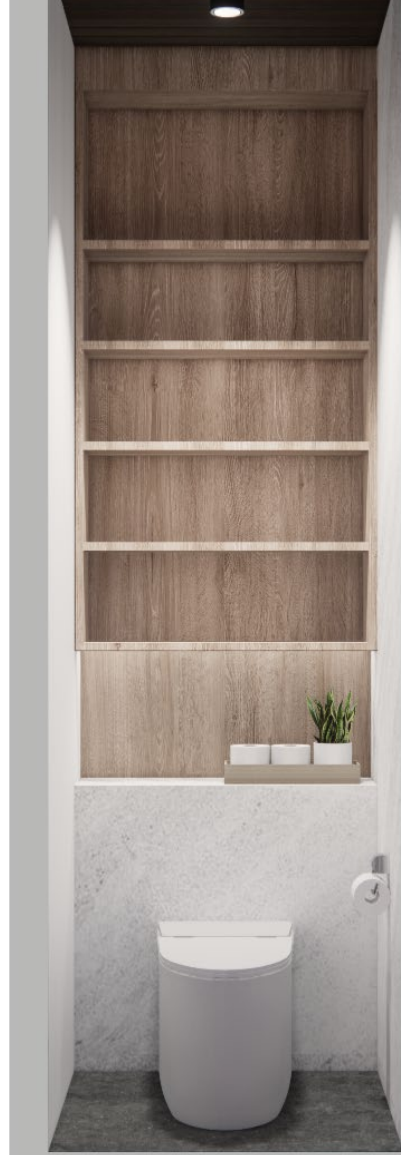
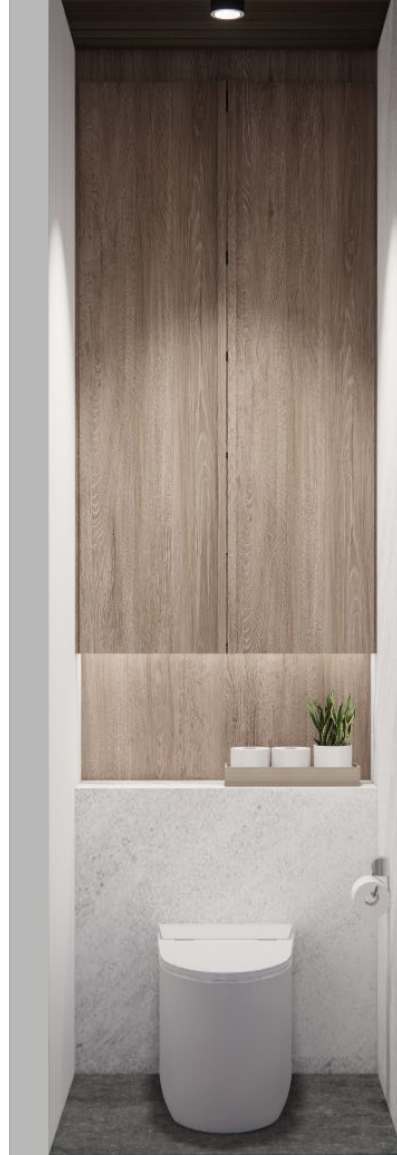
โถสุขภัณฑ์ Studio S รูปลักษณ์ทันสมัยเหมาะกับคอนโดมิเนียม ดีไซน์ไร้ถังพัก เรียบเนียนเป็นชิ้นเดียวกัน ง่ายต่อการทำความสะอาด ไม่เป็นแหล่งสะสมของเชื้อโรค

มีการเพิ่มตู้และชั้นวางของหลังสุขภัณฑ์เพื่อการใช้งานที่สะดวก

Studio S Toilet has a modern look, and tankless one piece design is easy to clean.

Cabinet and shelves are added behind the toilet for more convenient usage.

as:da
american standard design award
asia pacific 2022



Design Visuals: Basin Area

พื้นที่อ่างล้างมือ



PLAN



SECTION



กระจกฝ้า นำแสงจาก ส่วนอื่นเข้า ทำให้ space ไม่ทึบจนเกินไป สร้าง ความเชื่อมต่อของพื้นที่

Frosted Glass help bring the light into bathroom space, providing the connection of spaces

Providing two basins for the basin area which is the most frequently used area especially in rush hours

อ่างล้างหน้า2อ่าง เป็น ส่วนที่ใช้งานบ่อยยิ่งบ้าน ที่มีเด็กเล็ก สามารถใช้งาน ได้หลายคนในเวลา เดียวกัน เหมาะกับ ช่วงเวลาเร่งรีบ

ลิ้นชักสามารถดึงออกมา เพื่อให้เด็กเล็กปีนขึ้นไป เพิ่มความสูงให้เด็ก สามารถใช้อ่างล้างมือได้ ด้วยตัวเอง

Drawers can be pulled out and use as a step for little kids to climb up and be able to use the basin themselves

Design Visuals: Optional Images

รูปภาพเพิ่มเติม



as:da
american
standard
design
award
asia
pacific
2022

ประตูกระจกฝ้า นำแสงจากส่วนอื่นเข้า ทำให้ space
ไม่ทึบจนเกินไปสร้างความเชื่อมต่อของพื้นที่

Frosted glass door bring the light into the space
while also providing privacy for users and help
make the connection of spaces.

Specifications: Colors, Materials and Finishes

สี วัสดุ และงานเคลือบผิว

วัสดุที่เลือกใช้เลือกใช้วัสดุที่มีแผ่นใหญ่ เพื่อลดรอยต่อของวัสดุ ที่ทำความสะอาดได้ยากและเป็นแหล่งสะสมของเชื้อโรค



Solid Surface

ถูกสุขอนามัย วัสดุไม่มีรูพรุนและรอยต่อแนบสนิททำให้ถูกสุขอนามัยเนื่องจากไม่ทำให้แบคทีเรียและเชื้อรามีการเจริญเติบโต นิยมในการนำมาใช้ในอุตสาหกรรมอาหาร และทางการแพทย์ ขนาดแผ่นใหญ่ ทำให้รอยต่อวัสดุน้อยลดการสะสมเชื้อโรคตามรอยต่อ

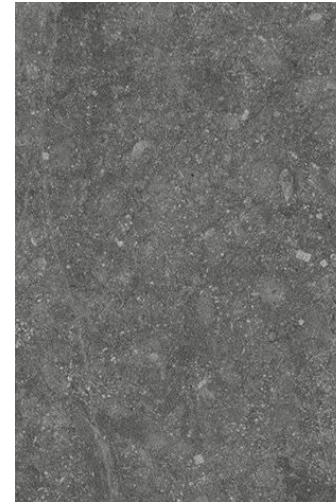
Solid surface don't require extensive care when it comes to cleaning. This waterproof feature keeps bacteria and mildew away. Surfaces are also resistant to stains.



Frosted Glass

กระจกฝ้าสามารถนำแสงทะลุผ่านได้แต่ยังคง Privacy ไว้ ใช้กับส่วนผนังของห้องน้ำทำให้ห้องน้ำไม่ทึบ ดูโปร่ง มากขึ้น

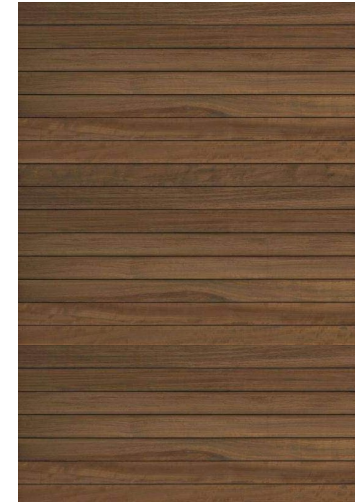
Frosted Glass is a translucent material that can bring the light into the space while also providing privacy for users



Porcelain Tile

มีความแข็งแรงมาก ทนทานสูง สามารถทนต่อการขีดข่วนเป็นรอยได้ ทำความสะอาดง่าย เพราะมีการดูดซึมน้ำน้อยมาก จึงไม่เป็นแหล่งสะสมเชื้อโรคและไม่เกิดคราบตะไคร่น้ำเกาะติดวัสดุ ขนาดกระเบื้องมีขนาดใหญ่ลดรอยต่ออันเป็นจุดสะสมของเชื้อโรค

Porcelain tiles have very low porosity, making them easy to clean and disinfect. So it not become the source of germs and bacteria.



Vinyl Tile ลายไม้

มีความคงทนต่อความชื้นได้ดี หมดปัญหาเรื่องปลวก หรือแมลง ใช้เวลาในการติดตั้งไม่นาน ทำความสะอาดได้ง่าย ป้องกันพื้นไม่ให้เก็บฝุ่นต่างๆ มีความคงทน เหนียว และคงรูปได้ดี

Vinyl tile are very durable flooring options for residential installations. Many are waterproof, which means they can be installed anywhere, including wet areas like bathrooms. They also resist other things like moisture, mold, mildew, stains, scratches, and scuffs.

American Standard Products Specified

ผลิตภัณฑ์ของ American Standard ที่ใช้



Product : Signature Exposed Bath & Shower Mixer With Rainshower Kit

Collection : Signature



Product : Studio S OP 4.8L PowerFlo Tankless

Collection : Studio S



Product : Acacia SupaSleek Vessel 600mm Single-Hole

Collection : Acacia Evolution



Product : Acacia Evolution Basin Faucets

Collection : Acacia E

**May Your Idea
Make a Difference
Good luck!**

