

Purposeful Design Transforming the Way We Live

Design Entry Template





Design Entry Template Guidelines

ท่านจะต้องจัดเตรียมงานออกแบบที่จะส่งเข้าแข่งขันโดยใช้เทมเพลตต่อไปนี้ ซึ่งแต่ละสไลด์จะมีหัวข้อและข้อกำหนดที่แตกต่างกันออกไปตามที่ระบุไว้ด้านล่าง การนำเสนอที่นำส่งควรมีจำนวนไม่เกิน 12 สไลด์ โดยเริ่มจาก (สไลด์ที่ 1: ชื่อโปรเจก) และจบด้วย (สไลด์ที่ 12: ระบุผลิตภัณฑ์ของ American Standard ที่เลือกใช้)

SLIDE 1: Project Name

โปรเจกต์คอนเซ็ปต์ที่สะท้อนแนวคิดของท่าน

SLIDE 2: Design Concept

อธิบายคอนเซ็ปต์ของท่านอย่างกระชับ โดยไม่เกิน 150 คำ

หมายเหตุ: ท่านจะสามารถอธิบายรายละเอียดเพิ่มเติมได้ในเอกสารนำเสนอเรื่องราวการออกแบบ

SLIDE 3: Design: Floorplan and Elevations

เล่าเรื่องราวของท่านผ่านงานออกแบบ

SLIDES 4-9: Design: Visuals

นำเสนอคอนเซ็ปต์ของท่านด้วยแบบจำลอง

- สไลด์ที่ 4: ภาพรวม
- สไลด์ที่ 5: พื้นที่อาบน้ำ
- สไลด์ที่ 6: พื้นที่โถสุขภัณฑ์
- สไลด์ที่ 7: พื้นที่อ่างล้างมือ
- สไลด์ที่ 8-9: ภาพผลงานเพิ่มเติม

SLIDE 10- 11: Specifications: Colors, Materials and Finishes

รายละเอียดเฉพาะ: สี วัสดุ และงานเคลือบผิว

SLIDE 12: American Standard Products Specified

ระบุรายชื่อผลิตภัณฑ์ทั้งหมดที่ท่านเลือกใช้ในงานออกแบบ

FOGGY MORNING

ASDA22-60363





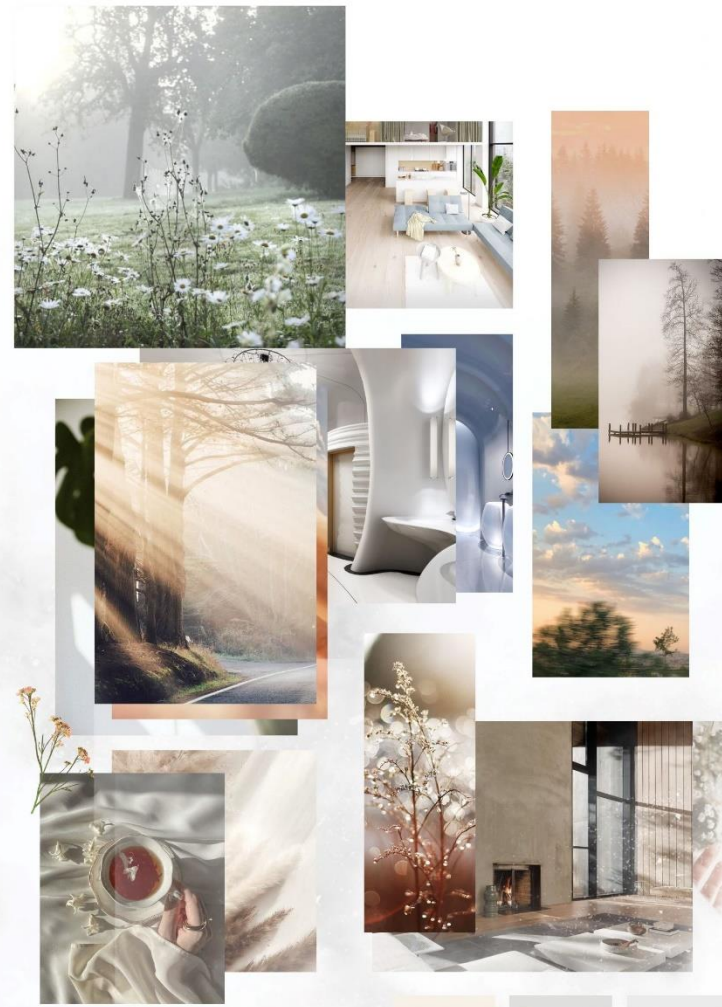
Design Concept

"ห้องน้ำที่ปลดปล่อยความทุกข์จากความรู้สึกของหมอกและแสงดยามเช้า"

การออกแบบห้องน้ำที่ดึงเอาลักษณะของหมอกในตอนเช้าออกมาเพื่อสร้างบรรยากาศที่ผ่อนคลาย ความเบาที่ทำให้คุณรู้สึกเหมือนลอยอยู่ในหมอกอุ่นๆ เพื่อให้ผู้ใช้ได้สัมผัสบรรยากาศที่สดใสและอ่อนโยนของยามเช้าที่มีหมอกหนา

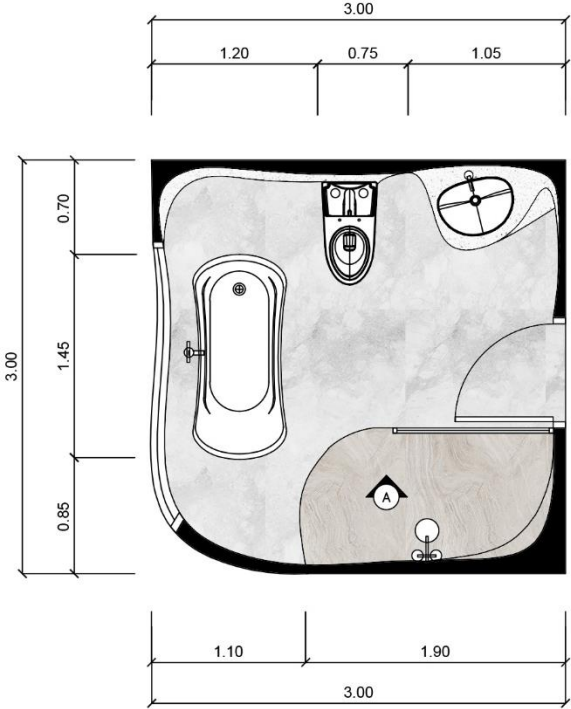
"A Bathroom that be able to release suffering from the feeling of the foggy morning "

It is a bathroom design that brings out the character of the foggy feeling in the morning to create a relaxed mood. The lightness that makes you feel like floating in the warm foggy so that the user can feel the bright and gentle atmosphere of the foggy morning .

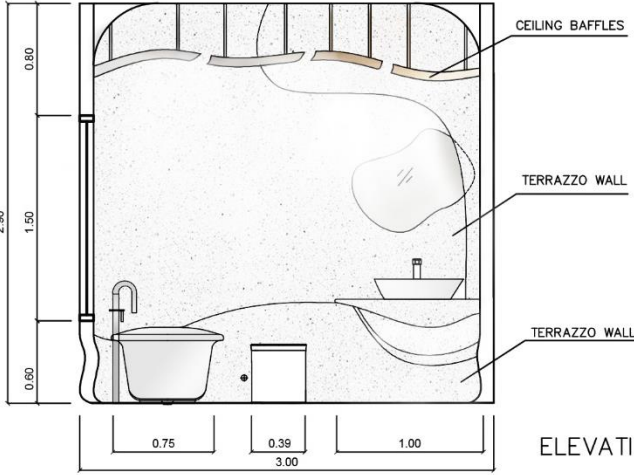


Credit Photo : Pinterest

Design: Floor Plan and Elevations



PLAN



ELEVATION A

Design Visuals: Full Bathroom

อารมณ์ที่จะทำให้รู้สึกอยู่ท่ามกลางหมอกจึงใช้วัสดุที่สีไปในโทนเดียวกันทั้งผนัง พื้นและเพดาน เพื่อให้คนมองรอบๆ รู้สึกไร้ขอบเขต ใช้แสงเพื่อซ่อนในผนังและเพดานเพื่อสร้างแสงอ่อนๆ เพื่อแสดงถึงธีม หมอกยามเช้า

Emotions that will cause foggy to uses materials that relate to the walls, floor, and ceiling. To make people feel no boundary when looking around the room. Using lighting to hide in the walls and ceiling to create a soft light to represent my theme of a foggy morning.



**Design
Visuals:
Shower
Area**



as:da
american
standard
design
award

asia
pacific
2022

**Design
Visuals:
Toilet
Area**



**Design
Visuals:
Basin
Area**



**Design
Visuals:
Optional
Images**



**Design
Visuals:
Optional
Images**



Specifications: Colors, Materials and Finishes

Material – Wall and floor

WALL



Wall – Terrazzo (white) use on wall and counter basin

FLOOR



Floor – Marble (white) use dry area



Floor – Marble (Oyster white) use in shower area

Specifications: Colors, Materials and Finishes

Material – Ceiling

CEILING



Ceiling Baffle – Fiberglass



Ceiling Paint Color – Color tone to paint (เคลือบผิว)

STUDIO S TOILET



Studio S Tankless One Piece Toilet

Model No.: CCAS3232-1110410T0; TI-3232-WT-0

**May Your Idea
Make a Difference
Good luck!**

