

# Residential Bathroom Space Design

## Urbanization: City Upside Down

### ASDA22-60168





# Design Concept

## Urbanization: City Upside Down

ปัจจุบันสังคมได้ขยายจนมีขนาดใหญ่มากขึ้น ที่อยู่อาศัยและการใช้งานจึงเป็นไปเริ่มเป็นไปในแนวตั้ง สิ่งก่อสร้างในระดับเมืองใหญ่ถูกพัฒนาให้เกิดความสวยงามทั้งในแง่สถาปัตยกรรมและแสงสว่าง งานออกแบบนี้ได้รับแรงบันดาลใจมาจากการเจริญเติบโตของสังคมเมืองซึ่งถูกพัฒนาอย่างไม่มีที่สิ้นสุดโดยประยุกต์ให้เป็นสังคมเมืองในลักษณะ upside down แสดงถึงการหลีกเลี่ยงความวุ่นวายจากสังคมเมืองมาสู่พื้นที่ที่สงบและผ่อนคลายเช่นห้องน้ำในที่พักอาศัย โดยพลิกผังเมืองกลับด้านให้รับรู้ถึงสังคมเมืองผ่านแสงสว่างและรูปทรงที่ถูกลดทอน ไม่ว่าจะเป็นในเวลากลางวันหรือกลางคืน ตึกสูงต่างๆก็จะเปิดไฟภายในตัวอาคารเสมอ ทำให้ผู้ใช้งานรับรู้ได้ถึงแสงสว่างเหล่านั้นผ่านรูปลักษณะอาคารและผังเมือง

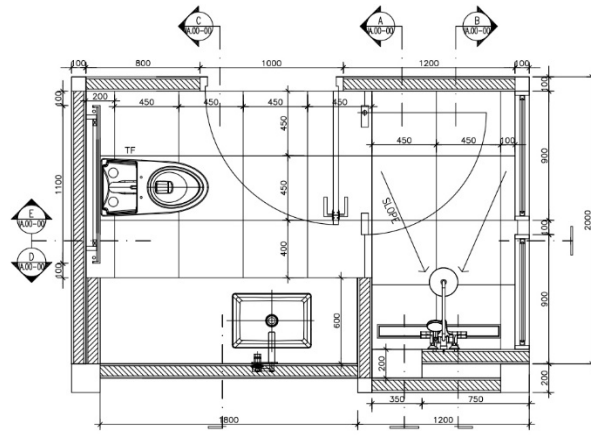
Nowadays, city has expanded to become larger. Residences and functional usage are going to be developed in vertical. Architecture and lighting design were integrated into many buildings to gain more aesthetic in night and daytime. This design was inspired by the growth of urban society, which has been developed endlessly. The residences in the city were designed to utilize the space efficiently by developing spaces in vertical. The upside-down concept is not only representing the efficiency of space utilization, but it also represent an escape from the hustle and bustle of urban society into peaceful. The bathroom is a relaxing space. The upside-down cityscape concept is applied to bathroom design to perceive the urban society through light and reduced shape whether during the day or at night. High-rise buildings always turn on the lights inside the building which allows users to perceive those lights through the appearance of buildings and cityscape.

# Design: Floor Plan and Elevations

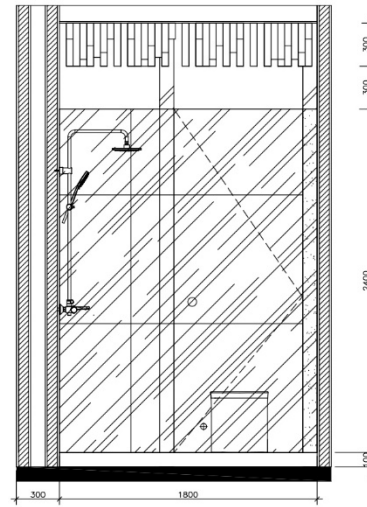
ผังพื้นที่และรูปด้าน

จากผังพื้นที่การจัดวางสุขภัณฑ์ จัดให้มีความสะดวกในการใช้งาน มีการแยกส่วนเปียกและส่วนแห้งจากกัน สะดวกต่อการรักษาความสะอาด โดยแสดงให้เห็นถึงการเข้าใช้ของส่วนแห้งที่มักจะถูกใช้งานบ่อยกว่าส่วนเปียกได้ง่าย ตั้งแต่เปิดประตูเข้ามาในพื้นที่ ทั้งห้องสามารถรับแสงธรรมชาติได้ในเวลากลางวันจากช่องแสงด้านบน

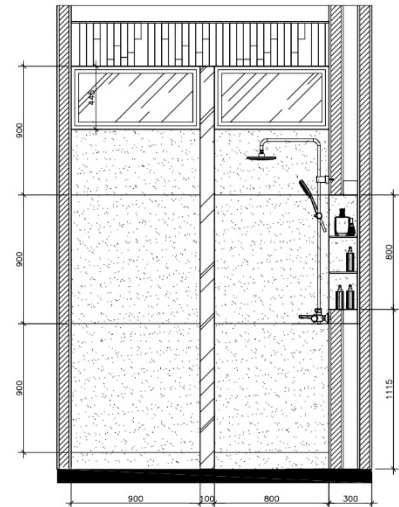
Space planning of sanitaryware provide a facilitate of use. Wet area and dry area are separated that easily for cleaning. The whole room can receive natural daylight from the light channel.



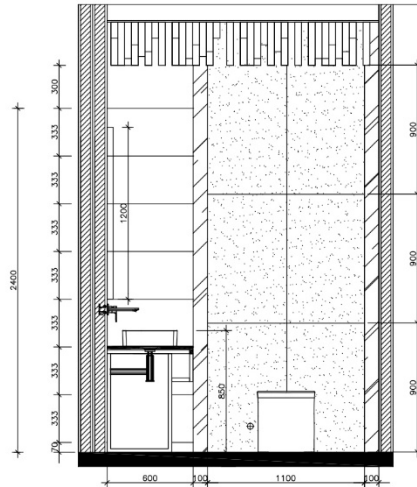
FURNITURE LAYOUT  
SCALE 1:50



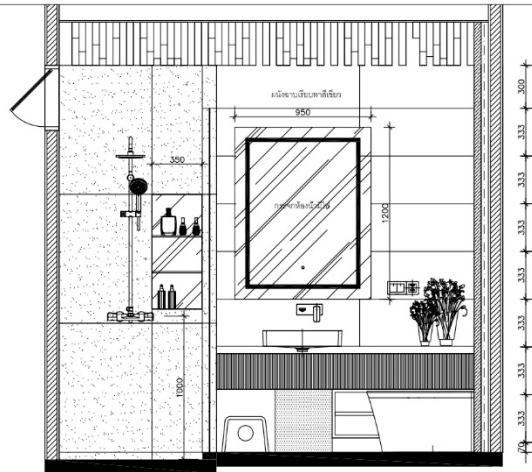
ELEVATION A  
SCALE 1:50 (W-C-W)



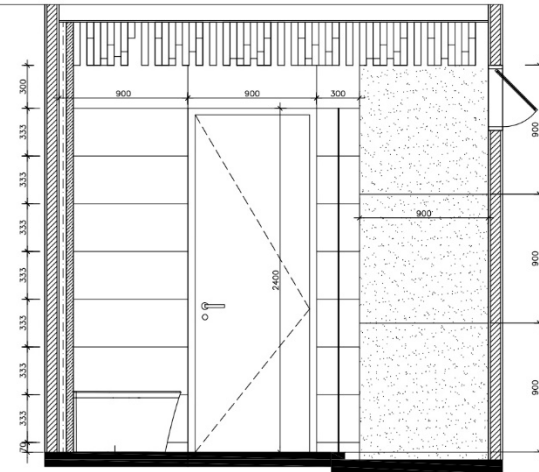
ELEVATION B  
SCALE 1:50 (W-C-W)



ELEVATION C  
SCALE 1:50 (W-C-W)



ELEVATION D  
SCALE 1:50 (W-C-W)



ELEVATION E  
SCALE 1:50 (W-C-W)



# Design Visuals: Full Bathroom

## ภาพรวม

ภาพรวมการออกแบบและจัดวางสุขภัณฑ์ภายในห้องน้ำนั้นเป็นไปอย่างต่อเนื่อง ให้ความรู้สึกกว้างขวาง ไม่อึดอัด โดยสิ่งของสุขภัณฑ์แตกต่างจากระโนภต่าง ๆ อย่างชัดเจน ส่งผลให้เกิดความโดดเด่นในตัวสุขภัณฑ์

ผ้าเพดานถูกออกแบบให้มีความโดดเด่น สะท้อนถึงการเจริญเติบโตของเมืองใหญ่ ผ่านผังเมืองและแสงสว่างภายนอก ส่วนที่เลือกใช้ไม้นิวทริกคือผนัง ผ่อนคลายเมื่อเข้าใช้งาน

ผนังถูกแบ่งออกเป็นส่วนของเวลากลางวันและการคืน จากกิจกรรมที่ทำอย่างการชำระล้างร่างกาย ผ่อนคลายบริเวณพื้นที่อาบน้ำในเวลากลางคืน จึงกำหนดผนังเป็นสีน้ำตาล ในส่วนของการเสริมตัวหน้ากระจกในชั่วโมงเช้า จึงกำหนดผนังเป็นสีขาวตั้งในเวลากลางวัน

An overview of the design and placement of sanitary ware in the bathroom is continuous. It gives a feeling of spaciousness and comfortable. The color of the sanitary ware is different from the color tone of the walls resulting in the more outstanding of sanitary ware.

The ceiling is designed to be outstanding which reflecting the growth of large city through urban planning and miniature lighting. The Selected wall light provides relax vibes when entering.

The wall color scheme design are divided by into day and activities such as body cleansing and relaxing is mainly in the bathing area at night, so the selected wall color scheme is black. Dressing and make up in front of the mirror are mainly in the morning, so the selected wall color scheme of this area is white which representing the daytime.

**as:da**  
american  
standard  
design  
award

asia  
pacific  
2022





# Design Visuals: Shower Area

## พื้นที่อาบน้ำ

ส่วนของพื้นที่อาบน้ำ ถูกลดระดับจากระดับพื้นปกติเพื่อป้องกันไม่ให้น้ำล้นออกมาในบริเวณพื้นที่ส่วนแห้ง ด้านบนของFloor drain ภายในพื้นที่อาบน้ำกรุด้วยวัสดุชนิดเดียวกับพื้นห้องน้ำเพื่อกลมกลืนกัน ในส่วนของชั้นวางใช้สีของวัสดุที่แตกต่างกับระนาบอื่นในพื้นที่อาบน้ำให้เป็นจุดเด่น เช่นเดียวกับการซ่อนไฟที่ระนาบข้างเพื่อประพรางไม่ให้มีน้ำหนักมากจนทึงทั้งห้องเกิดความรู้สึกอึดอัดจนเกินไป Rain showerที่เลือกใช้สามารถปรับเปลี่ยนลักษณะทิศทางของน้ำเพื่อสอดคล้องกับใช้งานได้หลากหลายรูปแบบ ส่วนหนึ่งของผนังด้านข้างจัดให้มีช่องแสง ทำให้แสงธรรมชาติสามารถส่องเข้ามาถึงภายในห้องน้ำในเวลากลางวันได้

The level of shower area is lowered from the adjacent area to prevent water flowing into dry areas. Top of floor drain in shower area will be finished with the same material as the bathroom floor to blend in. The color of the material like champagne gold for the shelf is designed to make it different from the other planes in the shower area and make it predominant. The indirect lights on the side planes make the room look softer and feel more comfortable. The selected rain shower can adjust the water direction to suit a variety of uses. The upper part of the side wall provides a light channel allows natural light to shine into the bathroom during the daytime.



# Design Visuals: Toilet Area

## พื้นที่โถสุขภัณฑ์

ส่วนของพื้นที่โถสุขภัณฑ์ มีพื้นที่ใช้สอยที่กว้าง สามารถใช้งานได้ด้วยความสะดวก ผนังด้านหลังทั้งสองข้างของโถสุขภัณฑ์ซ่อนไฟไว้ สามารถใช้เป็นไฟในไลท์ได้ ด้วยดีไซน์ของโถสุขภัณฑ์ที่เรียบง่าย ส่งผลให้ทำความสะอาดได้ง่ายและประหยัดพื้นที่ใช้สอยในห้องน้ำอีกด้วย

The toilet area has plenty of usable area which can be facilitate. Stripe indirect lights on both sides of wall behind water closet can be used as a nightlight and decrease the contrast of wall color at the back. Black plane make the toilet outstanding. With a simple design of toilet bowl, it is easy to clean and save space in the bathroom as well.





# Design Visuals: Basin Area

พื้นที่อ่างล้างมือ

ในส่วนของพื้นที่อ่างล้างมือ เลือกใช้ก๊อกน้ำแบบติดผนังเพื่อให้เคาท์เตอร์ใช้ลึกจนเกินไป สามารถใช้งานได้ทั้งเด็กและผู้ใหญ่ เคาท์เตอร์ใช้ติดกับอ่างล้างมืออย่างชัดเจน เสริมความโดดเด่นให้กับตัวสุขภัณฑ์ โดยเฉพาะที่วางบนเคาท์เตอร์ทั้งสองข้างไว้สำหรับวางสบู่หรือเครื่องใช้ในห้องน้ำ และด้านใต้ของเคาท์เตอร์ยังสามารถใช้เก็บของได้อีกด้วย

In the vanity counter area, A wall-mounted faucet was selected so that the counter is not too deep, and the children can use comfortably. The counter color is clearly contrasted with the wash basin to enhance the distinctiveness of the sanitary ware. Space of the counter on both sides is leaving for placing equipment or toiletries for user and the underside of the counter can also be used to store other items as well.





# Design Visuals: Optional Images

รูปภาพเพิ่มเติม

จากรูปแสดงให้เห็นถึงการเลือกใช้วัสดุที่มีความต่อเนื่องกันทั้งในส่วนแห้งและส่วนเปียก ทำให้รู้สึกว่าการพื้นที่มีความกว้างขวางมากยิ่งขึ้น โดยมีฝ้าเพดานในรูปแบบของผนังเมืองยี่ส่วนเป็นจุดเด่นของห้อง

The perspective shows the continuous material selection in both dry and wet sections to make it feel like the area is more spacious and make the flow of space between 2 sections pass the glass plane. The miniature cityscape ceiling feature is the highlight of the room.



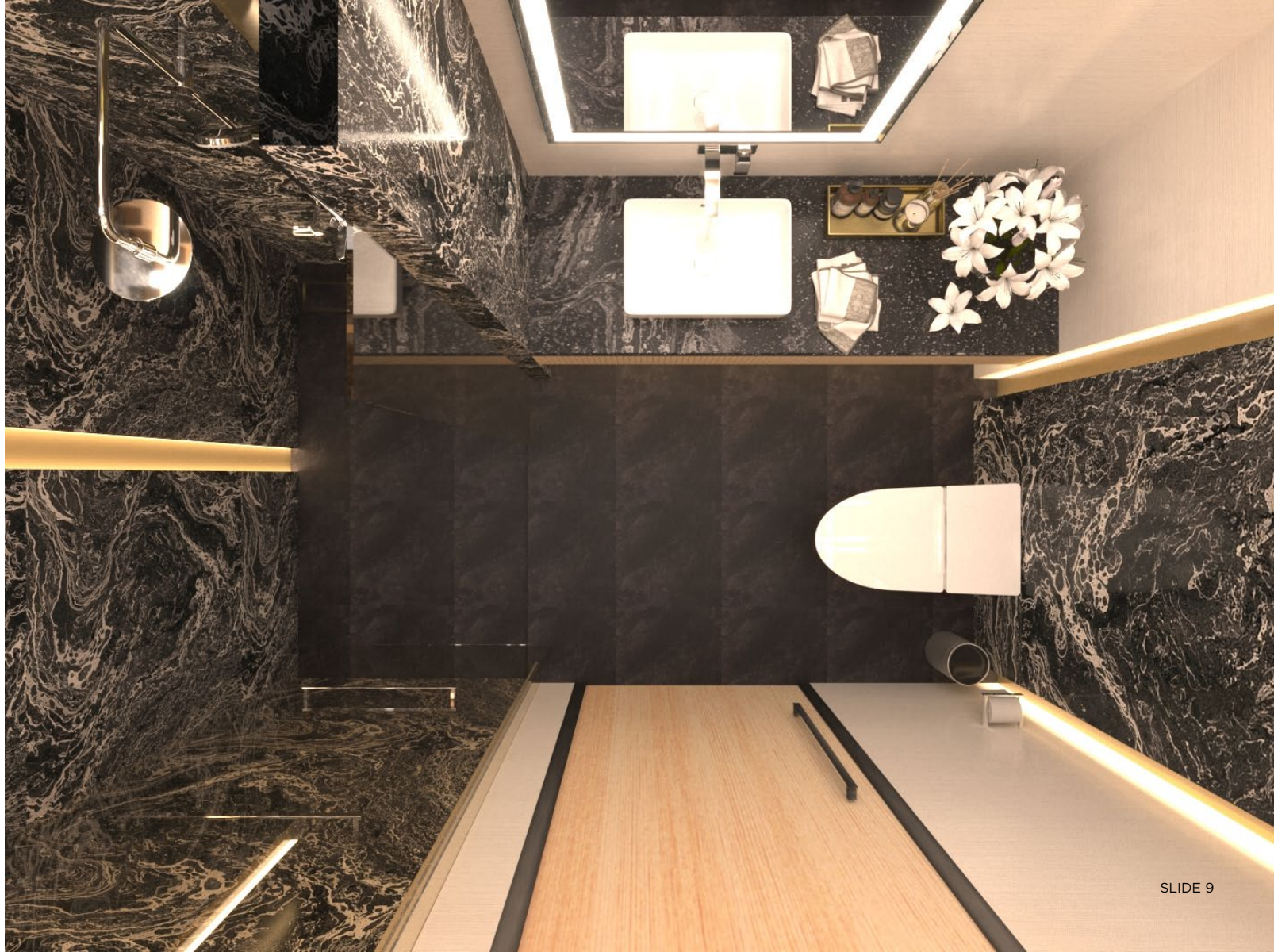


# Design Visuals: Optional Images

รูปภาพเพิ่มเติม

ภาพจากมุมสูงแสดงให้เห็นความต่อเนื่องของตัวพื้นที่ผ่านสีและวัสดุ การเข้าถึงการใช้งานทั้งส่วนเปียกและส่วนแห้งแยกจากกันอย่างชัดเจน สะดวกต่อการใช้งานและการทำความสะอาด แสงสว่างกระจายตัวทั่วห้องอย่างสม่ำเสมอ ทำให้ในทุกจุดพื้นที่ไม่มีส่วนที่มืดจนเกินไปจนทำให้ใช้งานไม่ได้

The perspective from bird's-eye view shows the continuity of space through colors and materials. Wet and dry sections were separated that make a facilitate of use and cleaning. The light is evenly distributed throughout the room.





# Specifications: Colors, Materials and Finishes

สี วัสดุ และงานเคลือบผิว

FLOOR TILES  
Porcelanosa Image Dark

WALL TILES  
Porcelanosa Japan Blanco  
B:ITALIA INSIDEART LIQUID  
MOON KRY

SOLID SURFACE  
Corian Cosmos Prima

VENEER  
Black Walnut  
Hiba Wood

GLASS  
GREY TINTED GLASS  
CHAMPAGNE GOLD COLOR  
KOTE GLASS

STEEL POLISHED  
POLISHED BRASS





# Specifications: Colors, Materials and Finishes

สี วัสดุ และงานเคลือบผิว

## FLOOR TILES

Porcelanosa Image Dark

## WALL TILES

Porcelanosa Japan Blanco

B:ITALIA INSIDEART LIQUID MOON  
KRY

## SOLID SURFACE

Corian Cosmos Prima

## VENEER

Black Walnut

Hiba Wood

## GLASS

GREY TINTED GLASS

CHAMPAGNE GOLD COLOR KOTE

GLASS

## STEEL POLISHED

POLISHED BRASS



Porcelanosa  
Japan Blanco  
WALL TILES (333x1000)  
MATT FINISH



Black Walnut  
VENEER



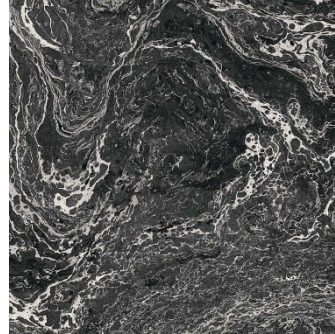
Hiba Wood  
VENEER



GREY TINTED GLASS



Corian  
Cosmos Prima  
SOLID SURFACE  
MATT FINISH



B:ITALIA  
INSIDEART LIQUID MOON KRY  
WALL TILES (900x900)  
GLOSS FINISH



Porcelanosa  
Image Dark  
FLOOR TILES (443x443)  
MATT FINISH



CHAMPAGNE GOLD COLOR  
KOTE GLASS



STEEL POLISHED



POLISHED BRASS

# American Standard Products Specified

ผลิตภัณฑ์ของ American Standard ที่ใช้



TemptaCION Auto Temperature Shower System (3-way)  
Model NO. FFAS4952-601500BC0



Acacia SupaSleek Vessel 550mm  
Model NO. CCASF412-1000410F0



Acacia Evolution Wall-Mount Basin Mixer  
Model NO. FFAS1304-101500BF0



Studio S OP 4.8L PowerFlo Tankless  
Model NO. CCAS3232-1110410T0